

Aktuelles zu LEADER in Deutschland



Bundesweites LEADER-Treffen
27.10.2015 in Willingen

Stephanie Müller

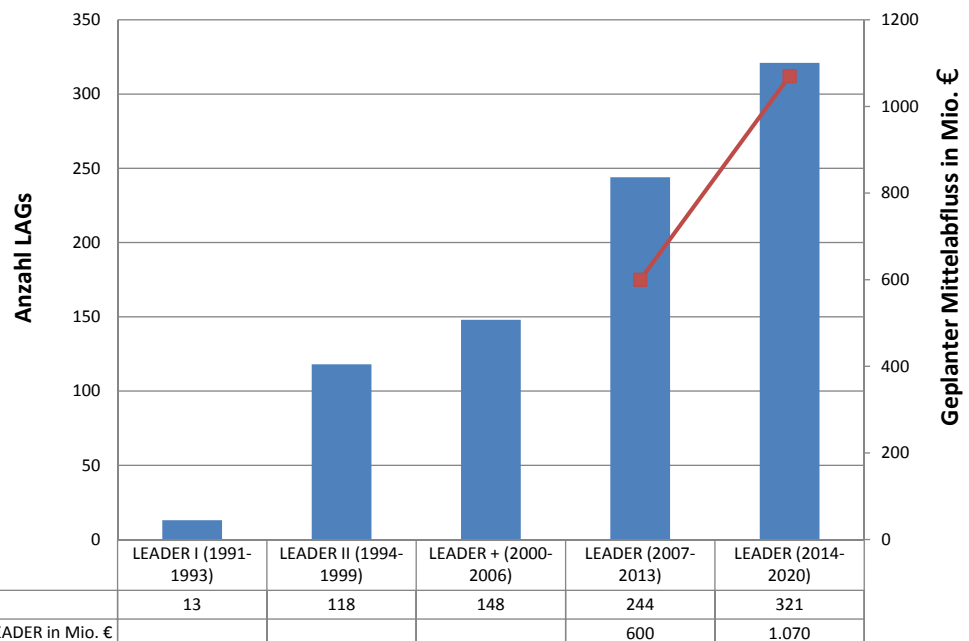


Europäischer Landwirtschaftsfonds
für die Entwicklung des ländlichen
Raums: Hier investiert Europa in
die ländlichen Gebiete.



dvs*
Deutsche Vernetzungsstelle
Ländliche Räume

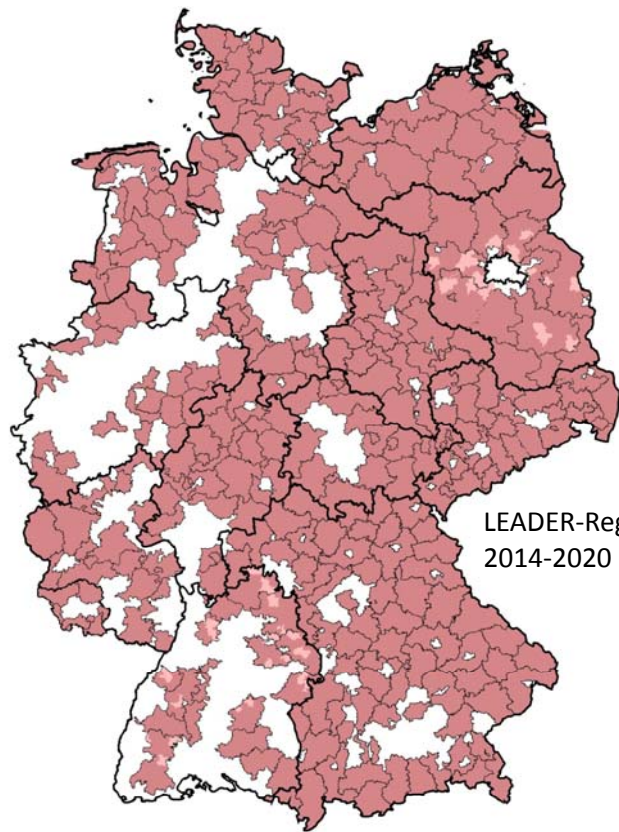
Die Entwicklung von LEADER in D



Europäischer Landwirtschaftsfonds
für die Entwicklung des ländlichen
Raums: Hier investiert Europa in
die ländlichen Gebiete.



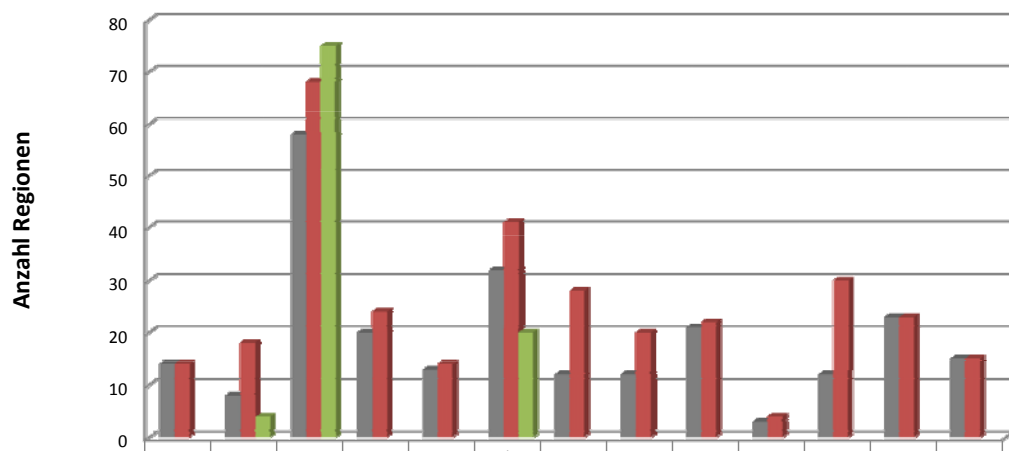
dvs*
Deutsche Vernetzungsstelle
Ländliche Räume



LEADER-Regionen
2014-2020



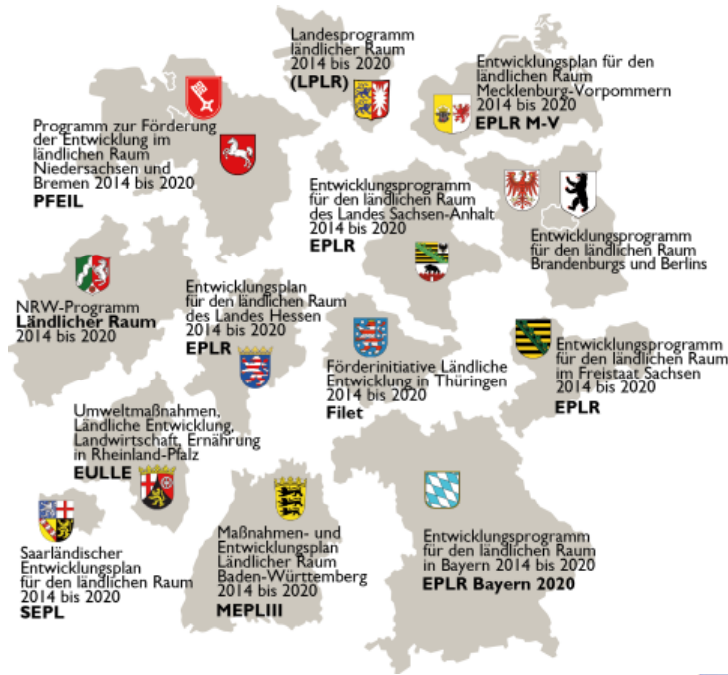
Anzahl LEADER-Regionen



	BB	BW	BY	HE	MV	NI/HB	NRW	RP	SH	SL	SN	ST	TH
LEADER-Regionen (2007-2013)	14	8	58	20	13	32	12	12	21	3	12	23	15
LEADER-Regionen (2014-2020)	14	18	68	24	14	41	28	20	22	4	30	23	15
ILE-Regionen		4	75			20							



13 Länderprogramme ...



...13 unterschiedliche Regelungen

Die Konzepte der LEADER-Regionen:
 REK (BW, BY, HE, NI/HB) = RES (BB, TH)
 = LES (SN, ST, SL) = SLE (MV)
 = GIEK (NRW) = LILE (LP) = IES (SH)

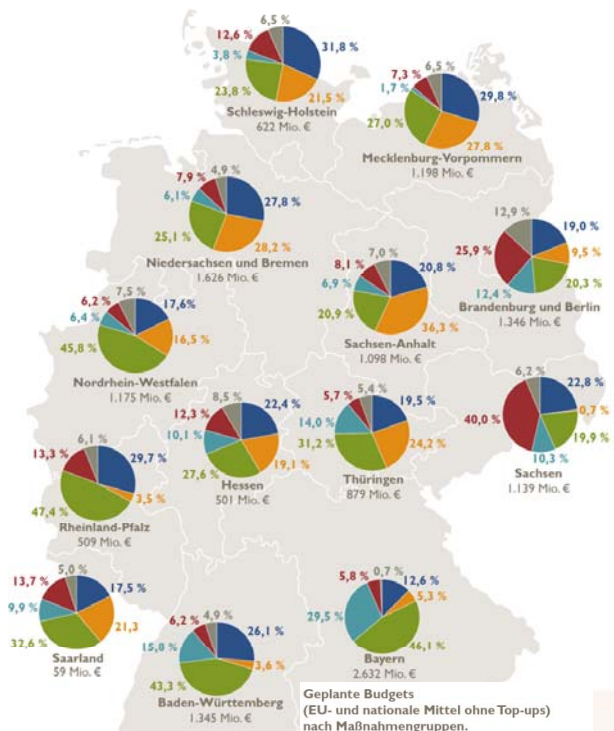


Europäischer Landwirtschaftsfonds für die Entwicklung des ländlichen Raums: Hier investiert Europa in die ländlichen Gebiete.

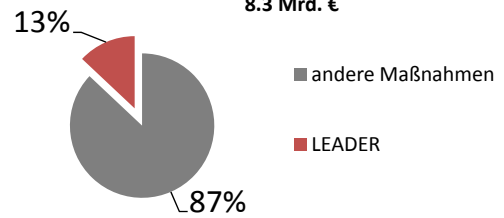


dvs*
Deutsche Vernetzungsstelle Ländliche Räume

Geplanter Mitteleinsatz ELER 2014-2020



ELER-Mittel Deutschland (2014-2020):
8.3 Mrd. €



Europäischer Landwirtschaftsfonds für die Entwicklung des ländlichen Raums: Hier investiert Europa in die ländlichen Gebiete.



dvs*
Deutsche Vernetzungsstelle Ländliche Räume

Mittelausstattung der LEADER-Regionen

	öffentliche Ausgaben /LAG in Mio. €	Ausschüttung abhängig von
BB	12-22	Einwohnerzahl, Flächengröße
BW	4	
BY	2,5-3	
HE	1,9-2,4	Größe, Qualität REK
MV	ca. 4-8	Einwohnerzahl, Qualität REK
NI/HB	3-3,5	Einwohnerzahl, Flächengröße
NRW	2,55 -3,45	Einwohnerzahl
RP	2,6- 5,3	Einwohnerzahl, Nationalparkregionen
SH	3,57	Einwohnerzahl
SL	2	
SN	3,5 -33,5 (+ 0,3 Mio €, wenn EMFF-Region)	Einwohnerzahl
ST	4,35 (+ Mittel aus EFRE/ ESF)	
TH	2,5-4,3	Einwohnerzahl, Qualität REK
∅	5, 5	



Europäischer Landwirtschaftsfonds
für die Entwicklung des ländlichen
Raums: Hier investiert Europa in
die ländlichen Gebiete.



dvs*
Deutsche Vernetzungsstelle
Ländliche Räume

Mittelausstattung der LEADER-Regionen

	öffentliche Ausgaben /LAG in Mio. €	Ausschüttung abhängig von
BB	12-22	Einwohnerzahl, Flächengröße
BW	4	
BY	2,5-3	
HE	1,9-2,4	Größe, Qualität REK
MV	ca. 4-8	Einwohnerzahl, Qualität REK
NI/HB	3-3,5	Einwohnerzahl, Flächengröße
NRW	2,55 -3,45	Einwohnerzahl
RP	2,6- 5,3	Einwohnerzahl, Nationalparkregionen
SH	3,57	Einwohnerzahl
SL	2	
SN	3,5 -33,5 (+ 0,3 Mio €, wenn EMFF-Region)	Einwohnerzahl
ST	4,35 (+ Mittel aus EFRE/ ESF)	
TH	2,5-4,3	Einwohnerzahl, Qualität REK
∅	5, 5	



Europäischer Landwirtschaftsfonds
für die Entwicklung des ländlichen
Raums: Hier investiert Europa in
die ländlichen Gebiete.



dvs*
Deutsche Vernetzungsstelle
Ländliche Räume

Bestimmung der Fördersätze

	Bestimmung der Fördersätze
BB	"bis zu" Fördersätze in EPLR und LEADER-Richtlinie
BW	LAG beschließt Fördersatztablelle mit verbindlichen Fördersätzen
BY	in Richtlinie, Modulation durch LAG möglich
HE	in Richtlinie
MV	Grundsätzlich Festlegung durch LAG (im REK); Vorgabe Verwaltungsbehörde: Management/ Sensibilisierung max. 100%, sonst max. 90 %
NI/HB	Festlegung im REK
NRW	maximal 65 %; Ausdifferenzierung liegt im Ermessen der LAGs
RP	durch LAG in Entwicklungsstrategien (LILE) bei vorgegebenen Obergrenzen im EPLR
SH	durch LAG im REK (differenzierte Fördersätze bis maximal 80%)
SL	im REK auf Maßnahmenebene (35-85 %)
SN	Festlegung durch LAG, große Bandbreite der Fördersätze (10-90 %)
ST	in Richtlinie
TH	im REK bis Obergrenze 75 %



Europäischer Landwirtschaftsfonds
für die Entwicklung des ländlichen
Raums: Hier investiert Europa in
die ländlichen Gebiete.



dvs*
Deutsche Vernetzungsstelle
Ländliche Räume

Regelung der Kofinanzierung

- im Normalfall über die Kommunen
(ausschließlich in BY, HE, NI/HB, ST, TH, SL)
- Kofinanzierung privater Projekte häufig über
Landesmittel (BB/BE, BW, MV, SN, RP, SH)
- NRW: Landesmittel für alle Projekte



Europäischer Landwirtschaftsfonds
für die Entwicklung des ländlichen
Raums: Hier investiert Europa in
die ländlichen Gebiete.



dvs*
Deutsche Vernetzungsstelle
Ländliche Räume

Finanzquelle Regionalmanagement

(Neben ELER)

	Umlage Gebietskörperschaft	Mitglieds- beiträge	weitere
BB	x	x	
BW	x	x	
BY	x	x	
HE	x	x	
MV	x	x	
NI/HB	x		
NRW	x		Landesmittel
RP	x		
SH	x		
SL			Pauschalfinanzierung (70.000 €/Jahr/LAG) durch ELER/Land/GAK
SN			Eigenanteil 20 % erforderlich (Darlehen im REK)
ST	x		
TH	x	x	Sponsoring



Europäischer Landwirtschaftsfonds für die Entwicklung des ländlichen Raums: Hier investiert Europa in die ländlichen Gebiete.



dvs*
Deutsche Vernetzungsstelle
Ländliche Räume

Rechtsformen LAGs

- Häufig: e. V.
- Verpflichtend in BB/BE, BY, SH, SL
- Außerdem: Wirtschaftsfördergesellschaften (HE), BGB-Gesellschaften (ST) u. a.
- Keine Rechtsform festgelegt: MV, NI/HB, RP



Europäischer Landwirtschaftsfonds für die Entwicklung des ländlichen Raums: Hier investiert Europa in die ländlichen Gebiete.



dvs*
Deutsche Vernetzungsstelle
Ländliche Räume

Spezielle Förderungen

- **Sachleistungen:**
BY, MV, NI/HB, NRW, SN, TH, RP, SL
- **Umbrella-Projekte (geplant):**
BY, SN, TH, RP



Europäischer Landwirtschaftsfonds
für die Entwicklung des ländlichen
Raums: Hier investiert Europa in
die ländlichen Gebiete.



dvs*
Deutsche Vernetzungsstelle
Ländliche Räume

Thematische Ausrichtung der REKs

- **Daseinsvorsorge/demografischer Wandel:** BB/BE, BY, HE, NRW, TH, RP, SH
- **Wirtschaftsförderung:** Wirtschaftliche Entwicklung (BB/BE),
Wirtschaftsförderung (HE), Wettbewerbsfähigkeit (TH), regionale
Wertschöpfung (RP), Wachstum oder Fachkräftesicherung (BY), Wachstum
und Innovation (SH)
- **Tourismus:** BB/BE, HE, RP
- **Bildung & Soziales:** Soziale Aspekte (BY), Sozialprävention (NRW), Kultur
und Bildung (ST), Bildung (SH)
- **Dorfentwicklung (ST)**
- **Umwelt- und Naturschutz (TH)**
- **Klimawandel und Energie (SH)**

- Keine Vorgaben: BW, MV, NI/HB, SL



Europäischer Landwirtschaftsfonds
für die Entwicklung des ländlichen
Raums: Hier investiert Europa in
die ländlichen Gebiete.



dvs*
Deutsche Vernetzungsstelle
Ländliche Räume

Eigene Landesvernetzungsstelle



Europäischer Landwirtschaftsfonds
für die Entwicklung des ländlichen
Raums: Hier investiert Europa in
die ländlichen Gebiete.



dvs*
Deutsche Vernetzungsstelle
Ländliche Räume

Vielen Dank für Ihre Aufmerksamkeit!



Von Mele

Weitere Infos unter <http://www.netzwerk-laendlicher-raum.de/regionen/leader/>



Europäischer Landwirtschaftsfonds
für die Entwicklung des ländlichen
Raums: Hier investiert Europa in
die ländlichen Gebiete.



dvs*
Deutsche Vernetzungsstelle
Ländliche Räume