

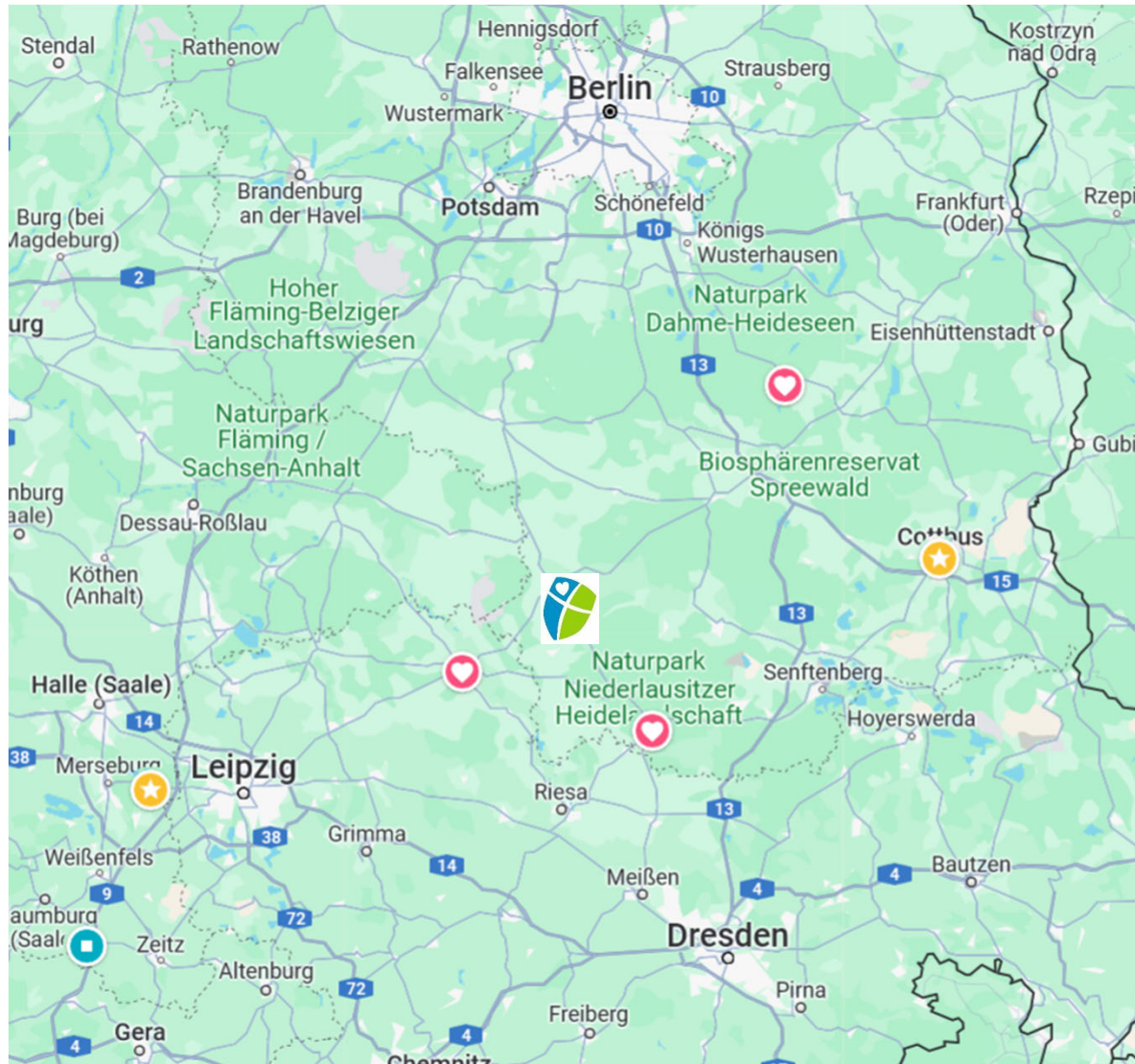
Leuchtturm LOUISE – eine Plattform für eine klimaangepasste Zukunft in der Elbe-Elster-Region



Träger: Freundeskreis TD Brikettfabrik LOUISE Domsdorf e.V.



Leuchtturm LOUISE – geographische Lage



Verbandsgemeinde
Liebenwerda
445 km² Fläche
ca. 25.000 Einwohner
47 Ortsteile



GEFÖNDERT VOM



Leuchtturm LOUISE – Problemlagen in der Region analysiert



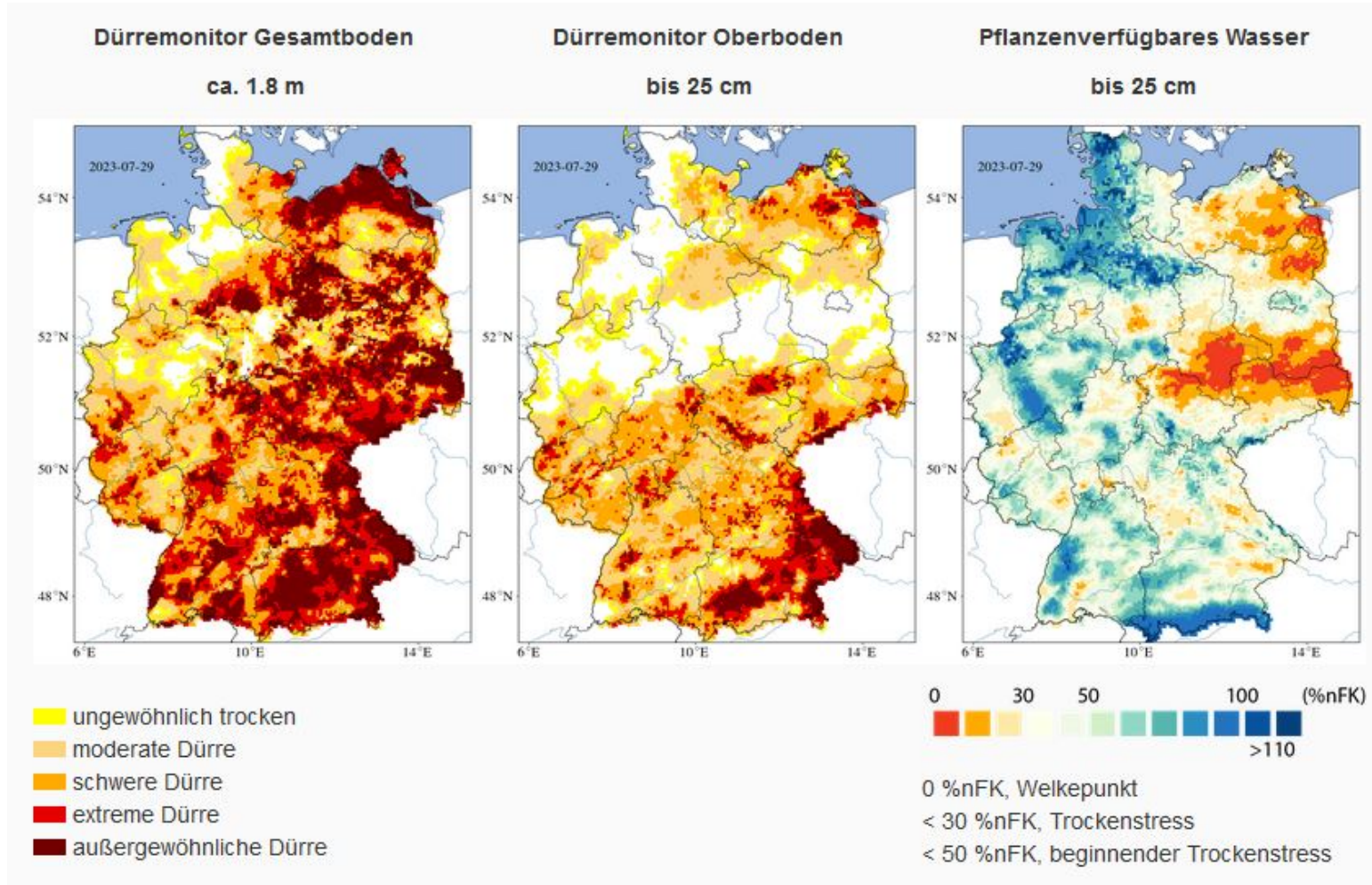
1. Niederschlagsdefizit → Wassermangel → Defizit im Grund- u. Oberflächenwasser



Leuchtturm LOUISE – Problemlagen in der Region analysiert



1. Niederschlagsdefizit → Wassermangel → Defizit im Grund- und Oberflächenwasser



Niedrigwasser und Grundwassermangel im Einzugsgebiet der Kleinen und Schwarzen Elster
(rote Linie: der eigentliche GWsp-Horizont)



Baustandort hätte vor 5 Jahren bei 1,3 m Tiefe Grundwasser gehabt

Förderverein Elbe-Elster-Tours e.V.

Niedrigwasser und Grundwassermangel im Einzugsgebiet der Schwarzen Elster
Hausbaustelle in Maasdorf (früher GWsp bei 1,5 m uGOK)
jetzt kein Wasser bei 3 m Tiefe



Ist-Zustand 2020: Auch bei 3 m Tiefe ist 150m von der Kleinen Elster entfernt kein Grundwasser anzutreffen

Förderverein Elbe-Elster-Tours e.V.

Leuchtturm LOUISE – Problemlagen in der Region analysiert

2. Waldsterben im Niederungsgebiet der Schwarzen Elster – Waldumbau?

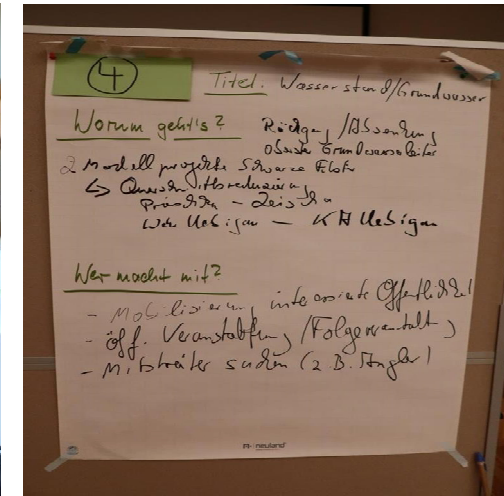


Minister Axel Vogel besucht am 15. Juli 2020 die Brikettfabrik LOUISE in Domsdorf und informiert sich über das Klimaanpassungsprojekt Leuchtturm LOUISE

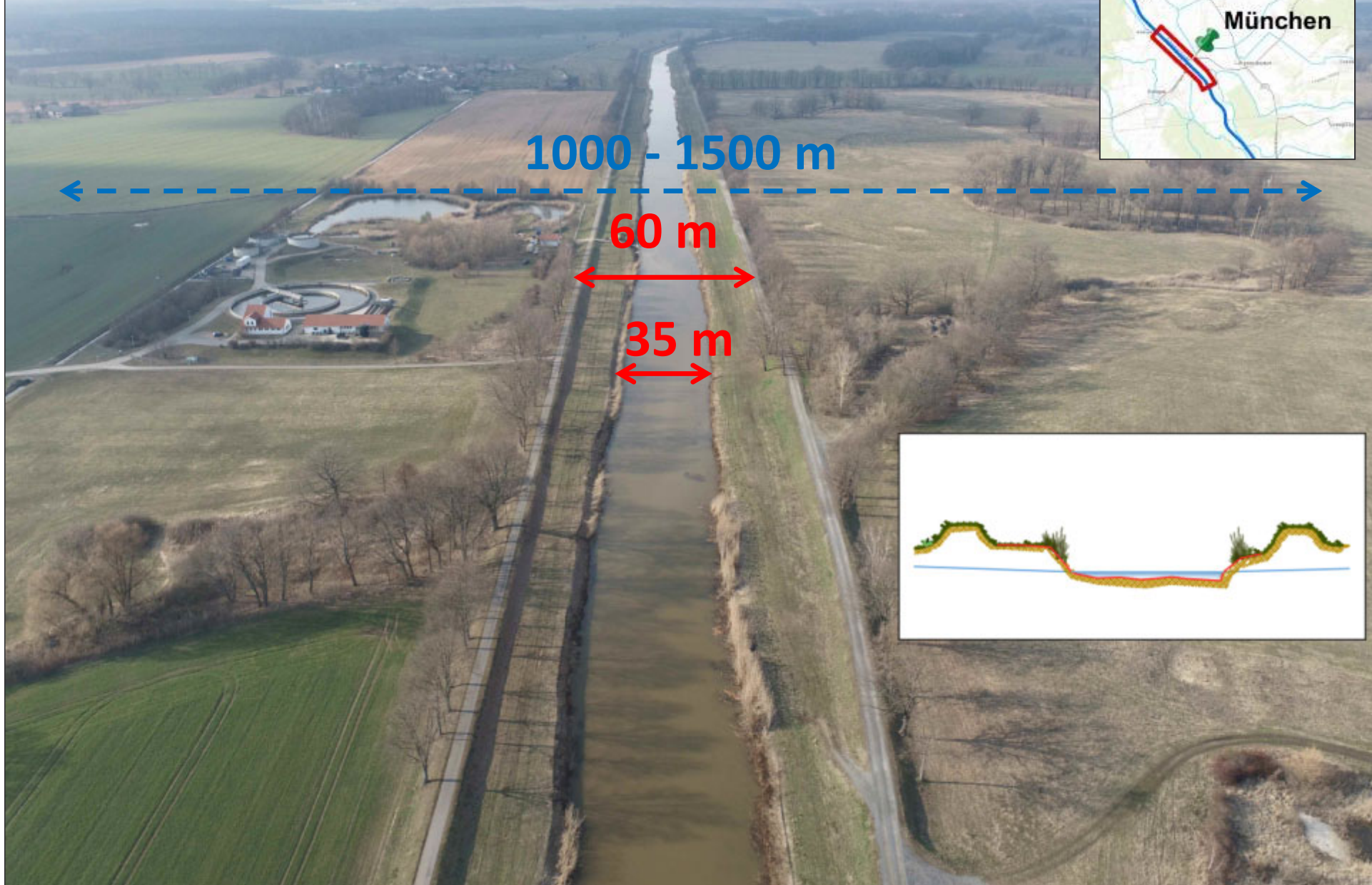


Bad Liebenwerda – „Klima wandelt BaLie“ 11. August 2020

Kooperationsveranstaltung zwischen ev. Kirchengemeinde und Leuchtturm LOUISE



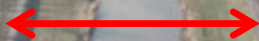
IST-Zustand



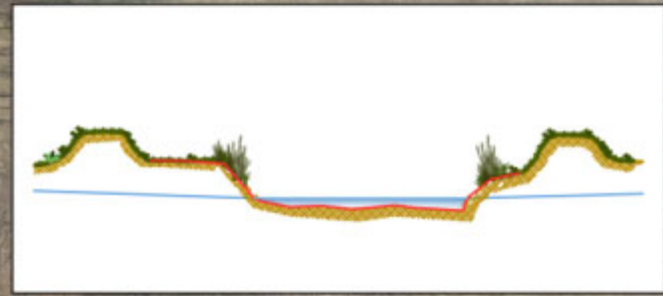
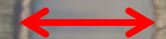
1000 - 1500 m



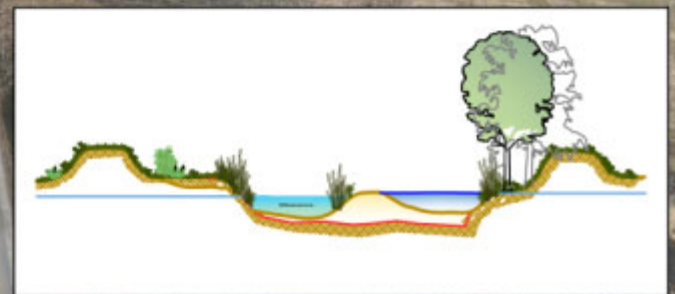
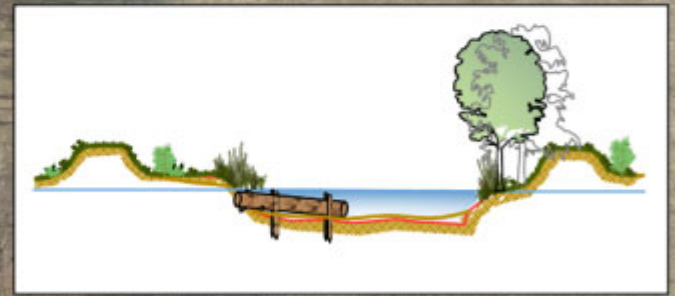
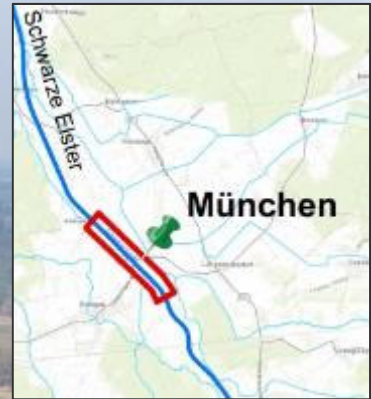
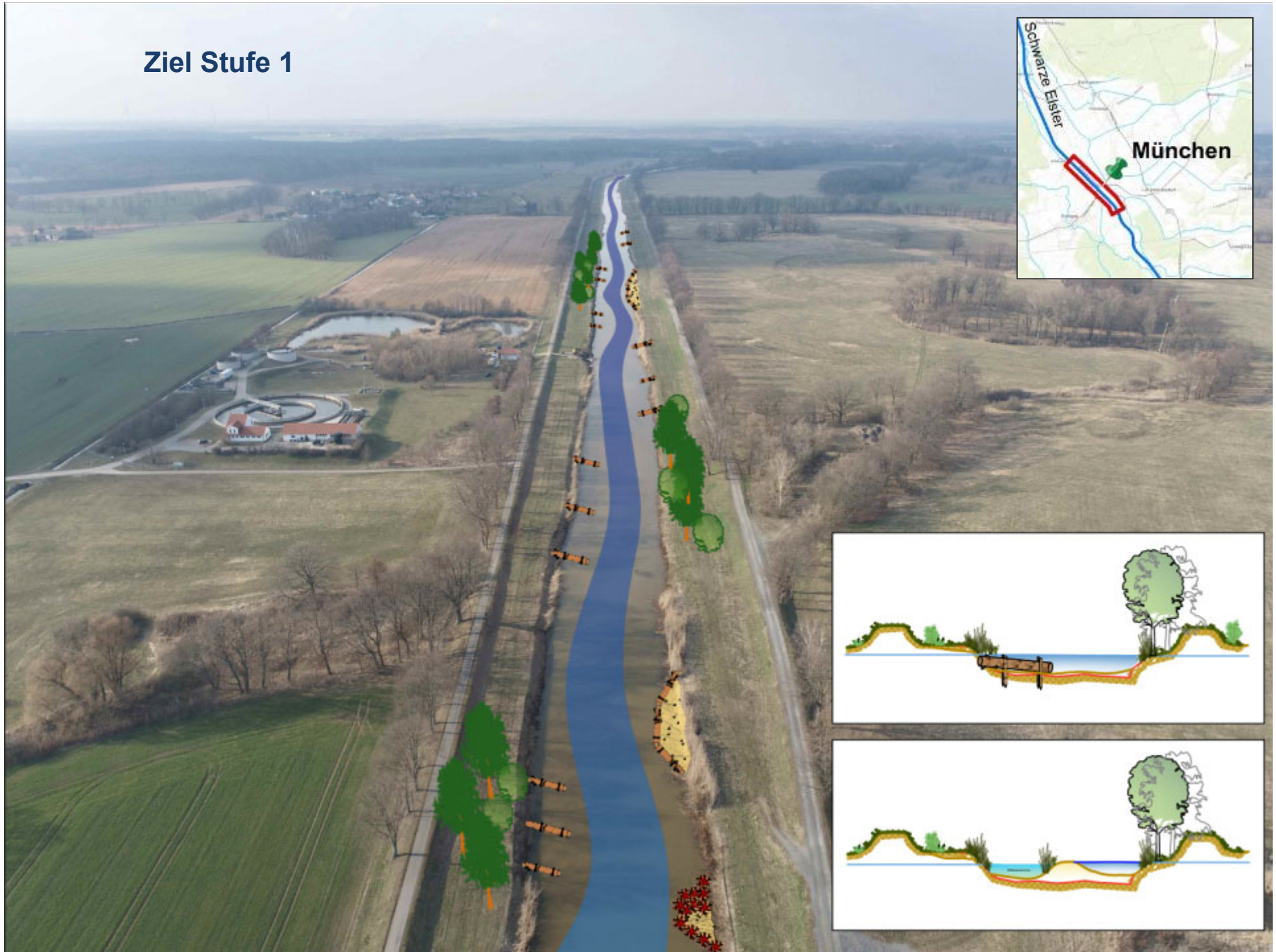
60 m



35 m



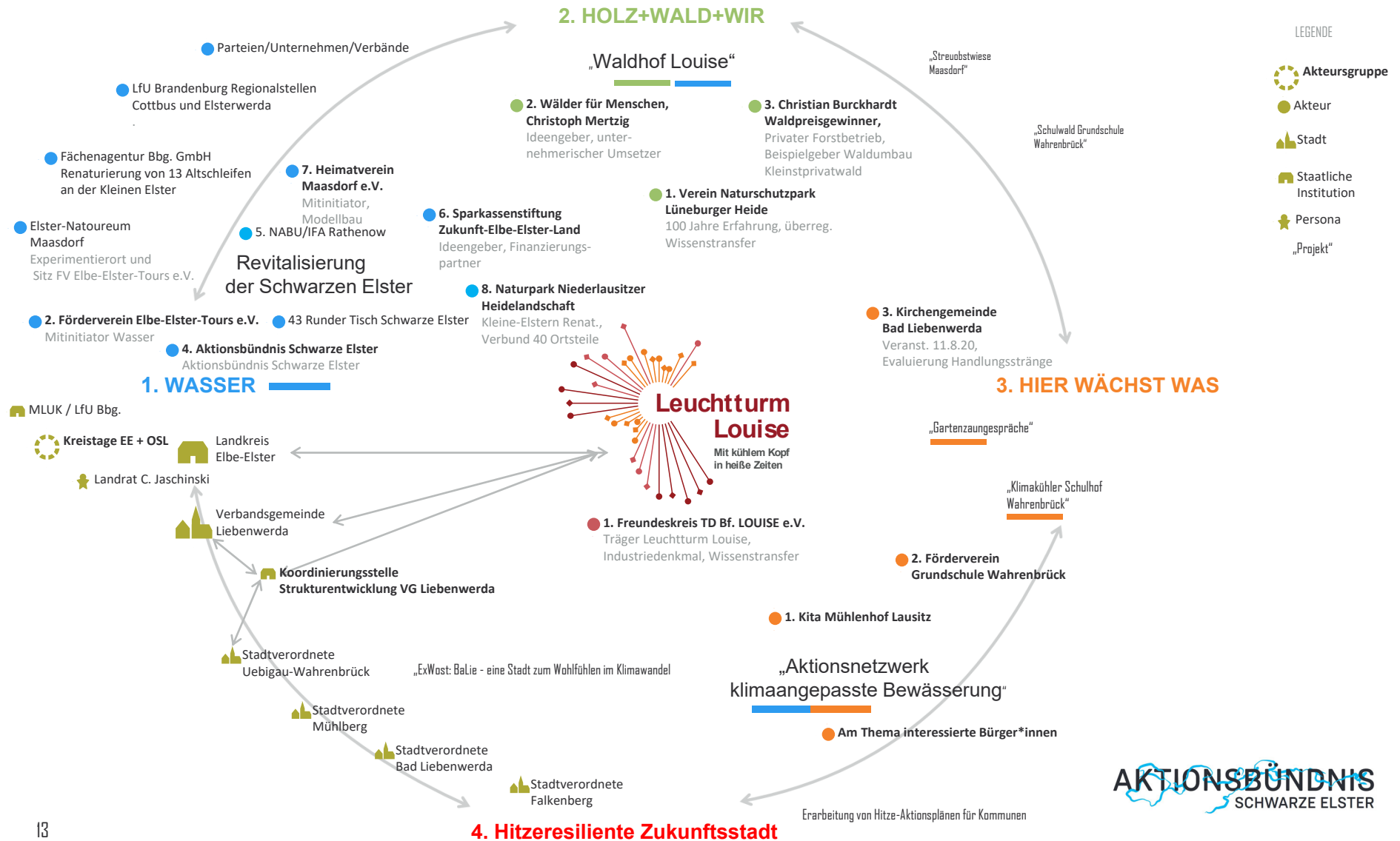
Ziel Stufe 1



Ausblick: Stufe 2 und 3 im Pilotabschnitt bei München



„Zivilgesellschaftliche Plattform „Leuchtturm Louise“ (Stand: April 2024)



Leuchtturm LOUISE – Was haben wir erreicht?



Leuchtturm LOUISE – Was haben wir erreicht?



Revitalisierung der Schwarzen Elster und ihrer Auen in Brandenburg

Projektskizze für ein Pilot- und Demonstrationsvorhaben
im Rahmen des Aktionsprogramms Natürlicher Klimaschutz



Schwarze Elbe in Seiffenberg, 20.08.2020, © LfU Frank Trotschel

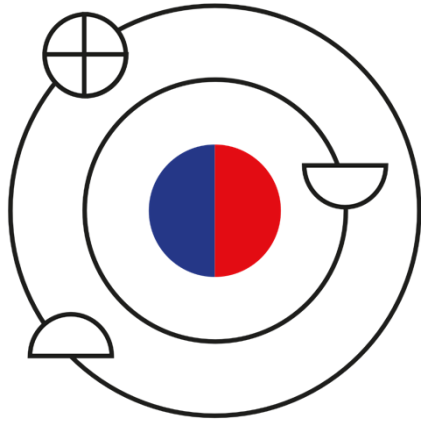


Schwarze Elbe bei Cossau, 09.10.2020, © LfU Angela Eger

Antragsteller
 Naturschutzbund Deutschland e. V. (NABU)
 Landesamt für Umwelt Brandenburg
 Landkreis Elbe-Elster
 Landkreis Oberspreewald-Lausitz
 Aktionsbündnis „Schwarze Elster“
 NABU Brandenburg

22.02.2024





Resilient Cities ties

Vielfalt produktiv machen.

Dr. Dominik Zahrnt

Strategie, Beteiligung, Moderation

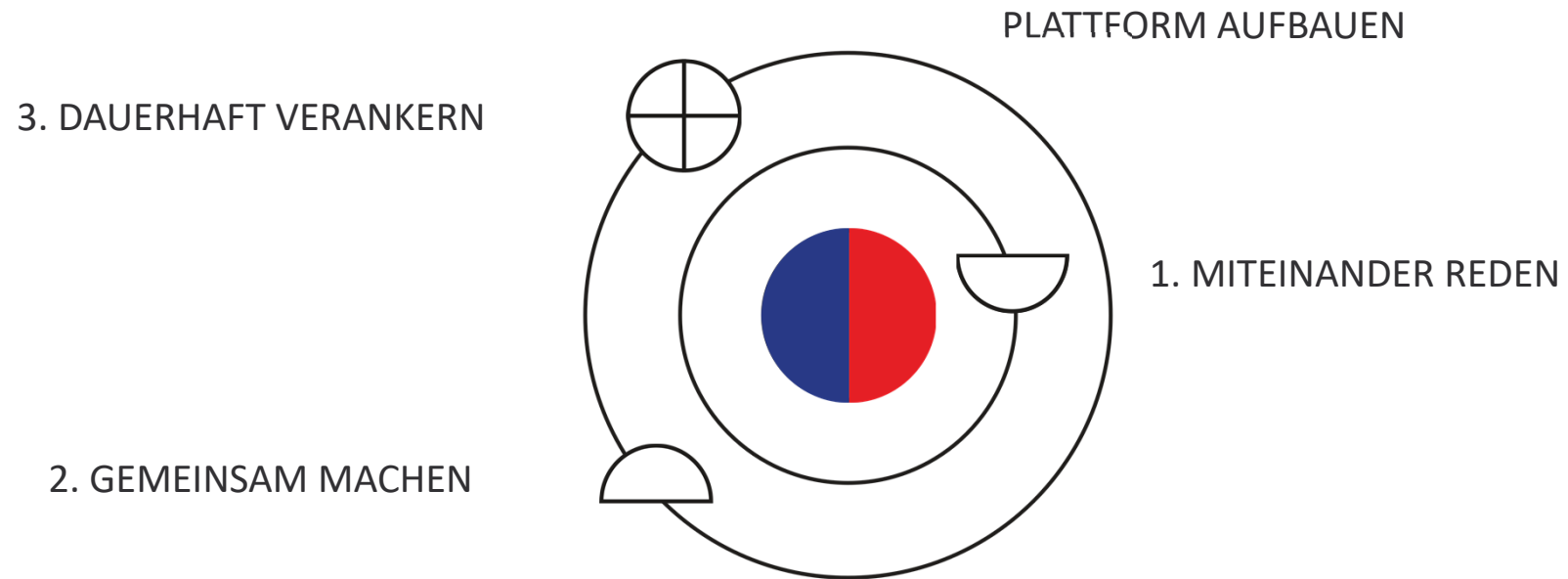
Johannes Tolk

Gestaltung von Erfahrung, Prototyping

Ausgründung aus GoingVis Anfang 2024

Kooperation mit Leuchtturm LOUISE

Veränderungsmodell für schnelles Handeln von Verwaltung und Zivilgesellschaft



KLIMAFIT IN BRANDENBURG

Klima-Tandem: Wettbewerb 2024



Unsere Lieblingsplätze leiden unter den veränderten klimatischen Bedingungen: Hitze, Trockenheit, Starkregen und Stürmen. Das Ministerium für Landwirtschaft, Umwelt und Klimaschutz Brandenburg lädt Sie ein, diese Herausforderung partnerschaftlich vor Ort anzugehen. Steigen Sie mit diesem Schulungs- und Unterstützungsangebot in die Klimaanpassung ein, machen Sie diese zum Gespräch in Ihrer Kommune. Mit dem neuen Wissen erhalten Sie eine gute Basis, um das Thema künftig über kommunale Konzepte zu verankern und in Ihre Entscheidungen langfristig miteinzubeziehen.

Als ersten Schritt bilden Sie für eine partnerschaftliche Klimaanpassung vor Ort ein Klima-Tandem. Dieses Tandem soll sich aus einem Vertreter der Kommunalverwaltung und einem Vertreter aus der Zivilgesellschaft (zum Beispiel engagierte Bürger, Verein) oder aus einem Unternehmen zusammensetzen. Wissen erhalten Sie als Klima-Tandem in einem Trainingscamp. Im Anschluss werden Sie in der Lage sein, in Eigeninitiative eine erste niedrigschwellige Klimaanpassungsmaßnahme in Ihrer Kommune innerhalb von 8 Wochen umzusetzen.



Bewerben Sie sich als Klima-Tandem, möglichst mit ersten Ideen. Aus den Einsendungen wählt eine Jury 6 Klima-Tandems aus, die eine Teilnahme an einem Trainingscamp in der ehemaligen Brikettfabrik LOUISE für 2 Personen (13.-15. Mai 2024) erhalten. Im Anschluss werden Sie durch einen moderierten Workshop vor Ort unterstützt, mit dem Sie den Kreis des Tandems erweitern und eine Idee finden, die Sie gemeinsam in 8 Wochen in Ihrer Kommune umsetzen (Sommer 2024).



Bewerbung im Klima-Tandem vom 15.03.2024 bis 17.04.2024

Kurzes Online-Formular und weitere Informationen unter:

www.klima-tandem.de



Warning Stripes Land Brandenburg 1881-2023



Resilient Cities

Klimafit in Brandenburg: Klima-Tandems 2024

Begleitung von 5 Tandems

Trainingscamp vom 13.-15. Mai 2024

Moderierte Workshops zu 8-Wochen-Ideen

Nächstes Trainingscamp:

16.-18. September 2024 (in Planung)

resilientcities.de

**Vielen Dank fürs Zuhören!
Nachfragen? Gerne!**

Eckhard Lehmann & Andreas Claus
Aktionsbündnis Schwarze Elster

bestehend aus:
FV Elbe-Elster-Tours e.V.
www.elbe-elster-tours.de

Daniel Willeke & Andreas Claus
Freundeskreis TD Bfk. LOUISE Domsdorf e.V.
Klimaanpassungsprojekt Leuchtturm LOUISE
www.leuchtturm-louise.de

Tel.: 0177 – 77 28 194
Mail: andreas.claus@leuchtturm-louise.de

AKTIONSBÜNDNIS
SCHWARZE ELSTER

**ELBE-
ELSTER-
TOURS**

Förderverein „Elbe-Elster-Tours“ e.V. - Liebenwerdaer Straße 2 – 04824 Maasdorf



Runder Tisch Schwarze Elster

**Landkreis
Elbe-Elster**



GEFÖRDERT VOM
 Bundesministerium
für Bildung
und Forschung