

# WANDEL

# GESTALTEN

WIE SCHAFFT MAN EIN NETZWERK DES VERTRAuens

RHEINISCHES REVIER

HELMSTEDTER REVIER

LAUSITZER REVIER

MITTELDEUTSCHES REVIER

ZENTRALE STELLE

WISSEN & MISSERFOLGE  
AUSTAUSCHEN

TREFFEN, EMAIL,  
Postverkehr

ERFOLGE  
FEIERN

ANFASSBARE  
SCHRITTE

BASIS

NEUE  
LANDSCHAFTEN

TOURISMUS

GEMEIN-  
SAMKEITEN

WISSENSCHAFT  
TEILT WISSEN

WIE SCHAFFT  
MAN DAS

BEVÖLKERUNG  
MITNEHMEN

ZIELGRUPPE:

- **FESTER**
- TEILNEHMERKREIS
- **VERANTWORTLICHE**

WISSENSCHAFT ÖFFNET SICH:

- DEUTSCHE PUBLIKATIONEN
- EVENTS

# VERNETZEN

# ERFAHREN



## Idee (Projekt oder Ansatz):

## Wandel - Vernetzen - Erforschen - Gestalten - Machen

## Steckbrief

Beschreibung der Idee:

Wie schafft man ein Netzwerk des Vertrauens?

Schritte, die auffassbar und schnell umsetzbar sind

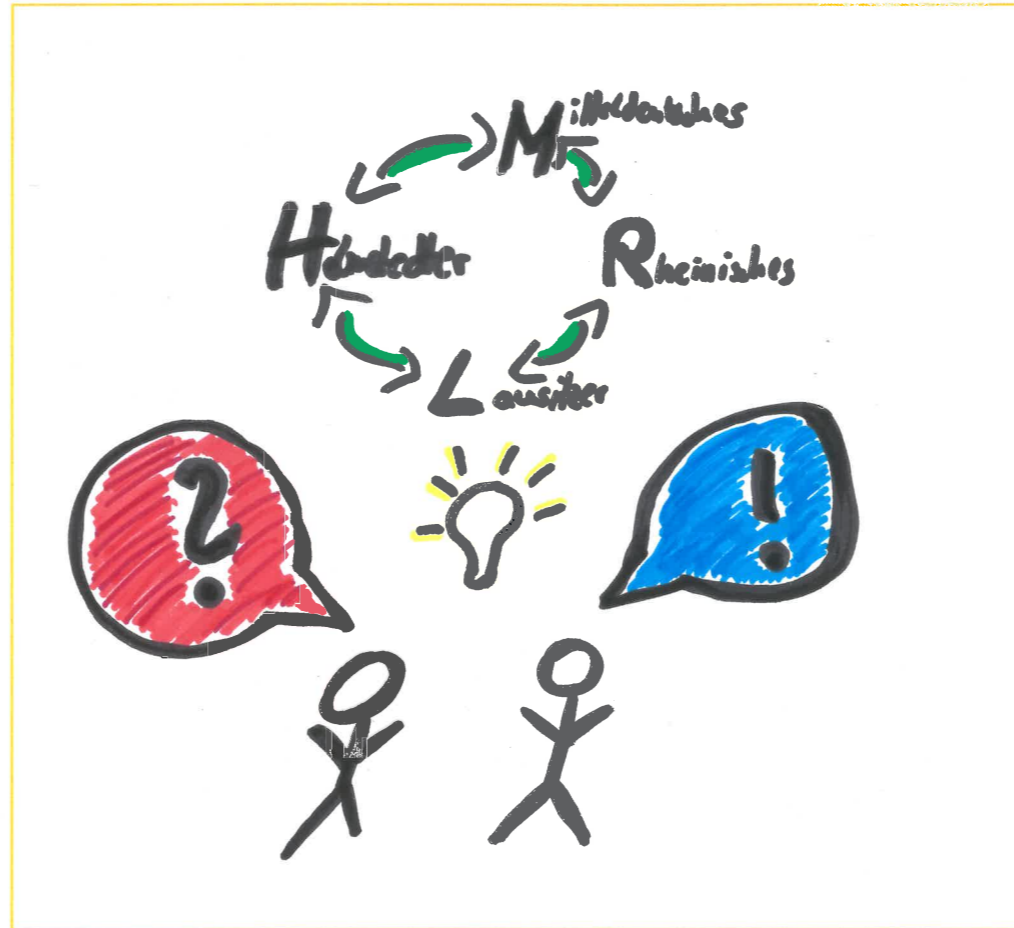
Definition Schnittmengensthema + Teilnehmerkreis

Themen:

- neue Landschaften
- Arche (→ Tiere)
- Forschung
- Tourismus
- Wirtschaft → neue Wertschöpfungsketten
- Industriekultur

Benötigt zentrale Stelle für Koordination/Moderation  
→ neutrale Dachorganisation

Skizze der Idee:



Welche Probleme löst die Idee? bzw. An welchen Erkenntnissen setzt die Idee an?

Vernetzung zw. Regionen  
Vorwissen aus Unternehmen Revier  
→ fester Teilnehmerkreis ist wichtig

Probleme oft gleich → jeder erfindet das Rad neu

Wie profitieren das Revier und die Region von der Idee?

Austausch von Wissen, Erfahrungen, Misserfolgen, Konzepten  
→ neue Lösungsstrategien / Synergieeffekte  
Bevölkerung soll mitgenommen werden → schafft Bewusstsein und Identität

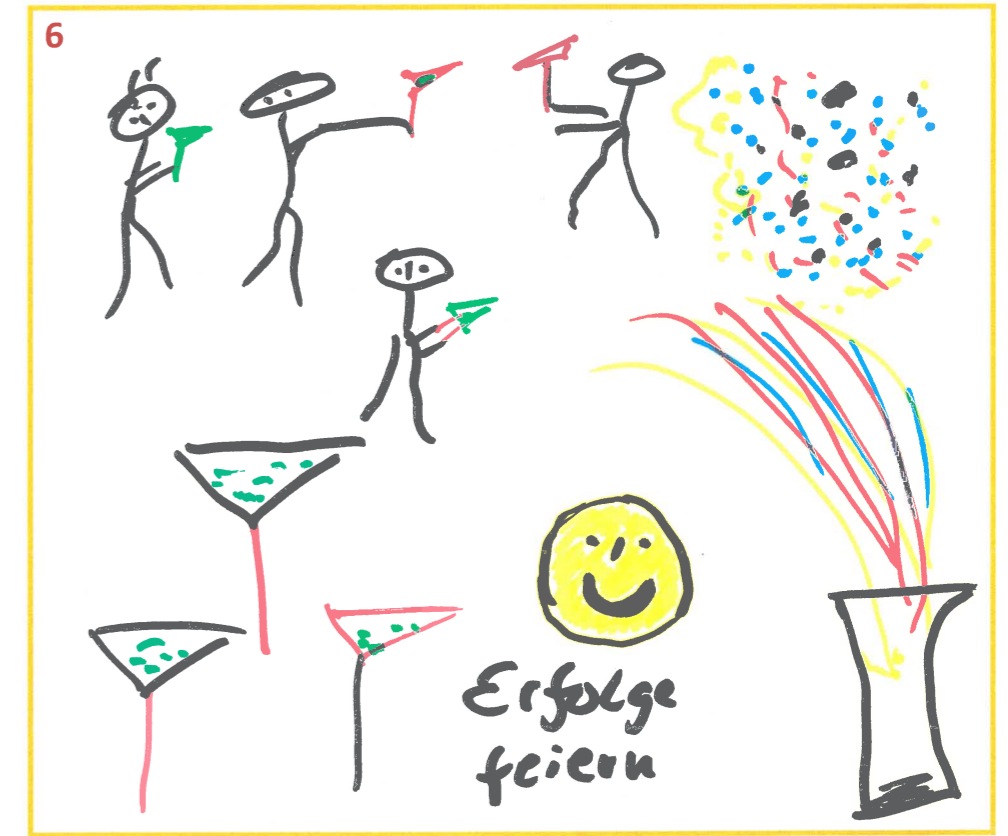
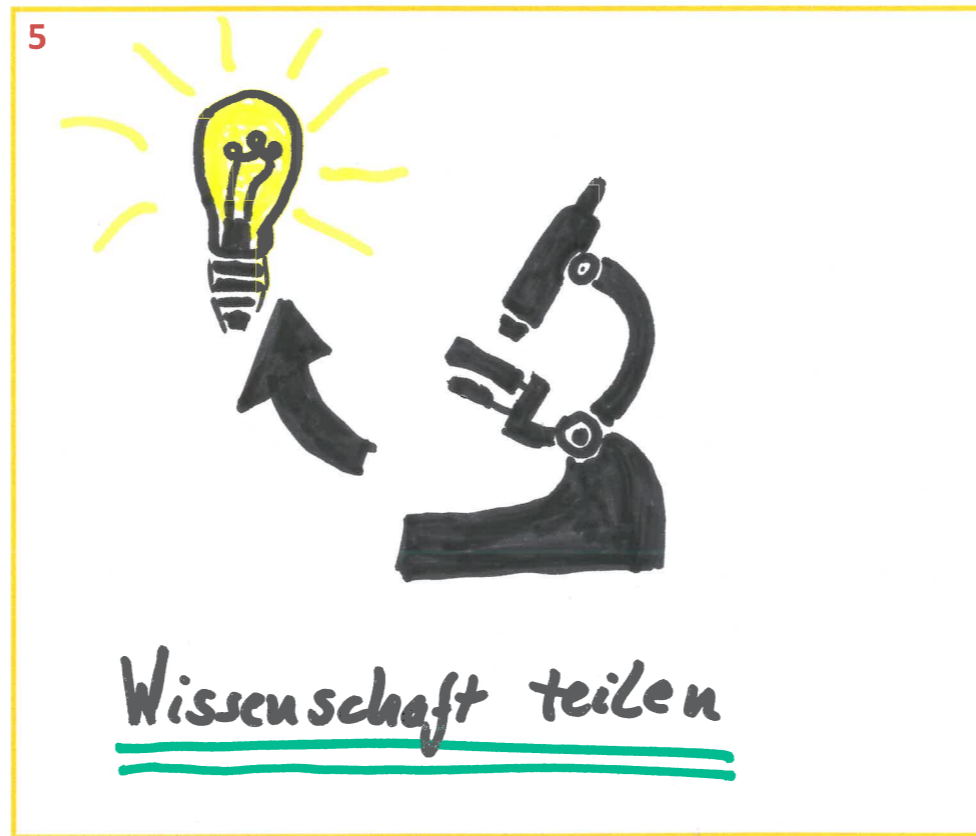
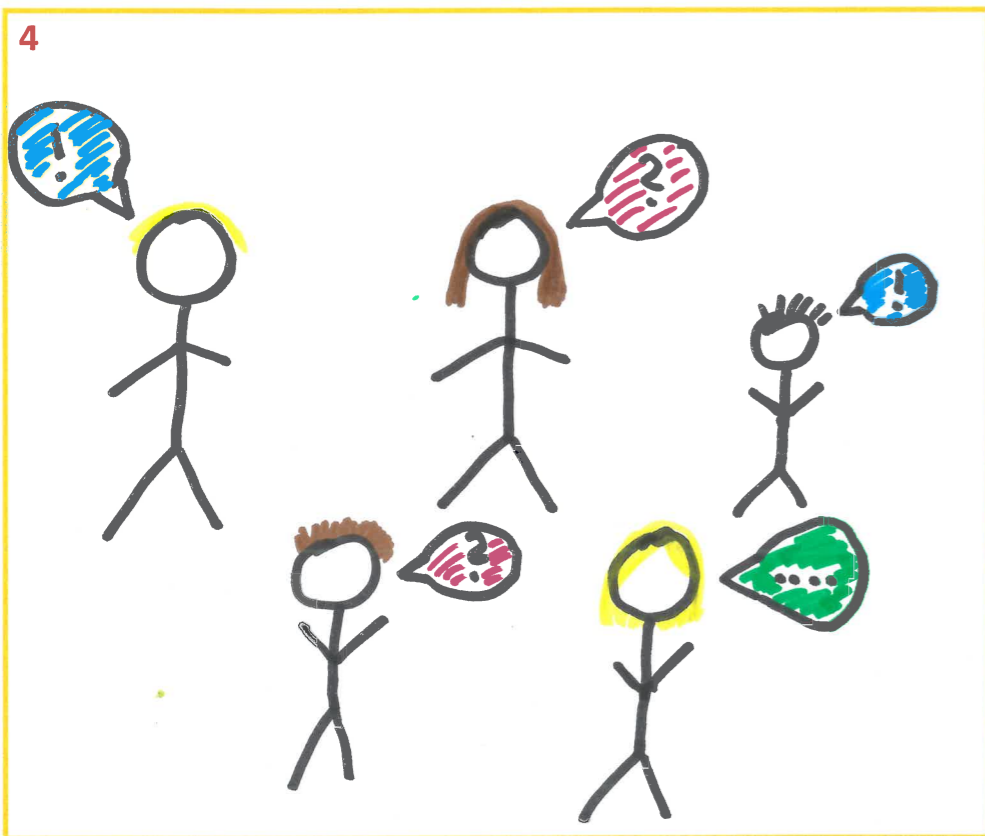
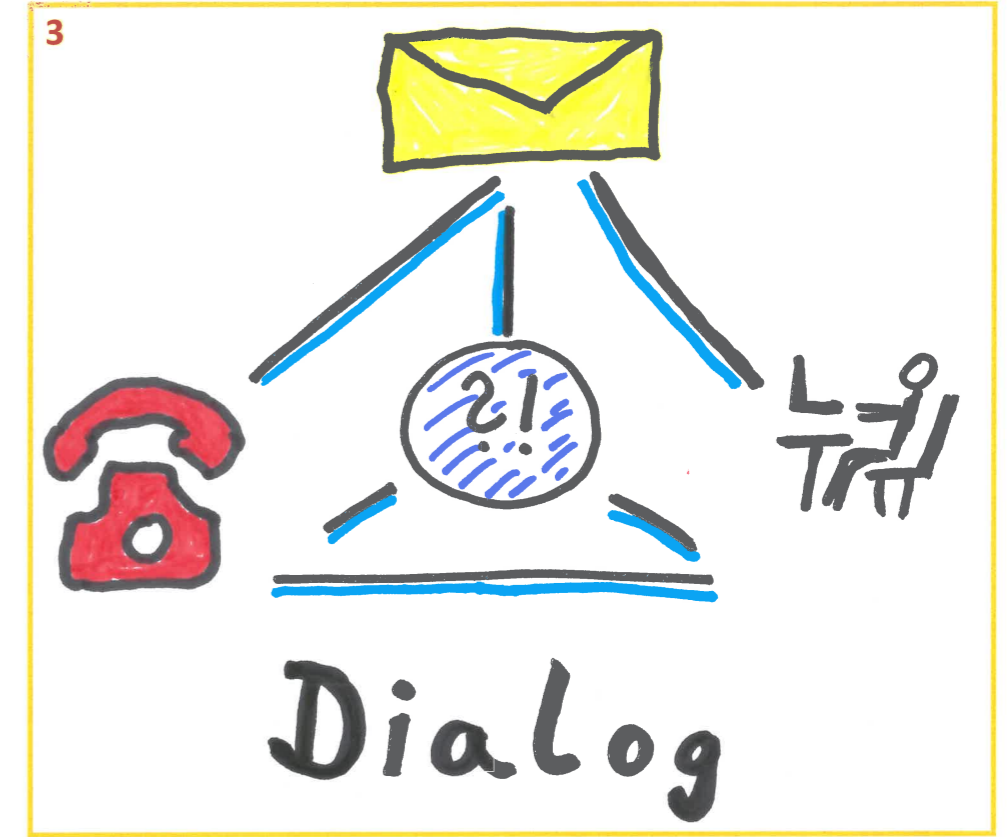
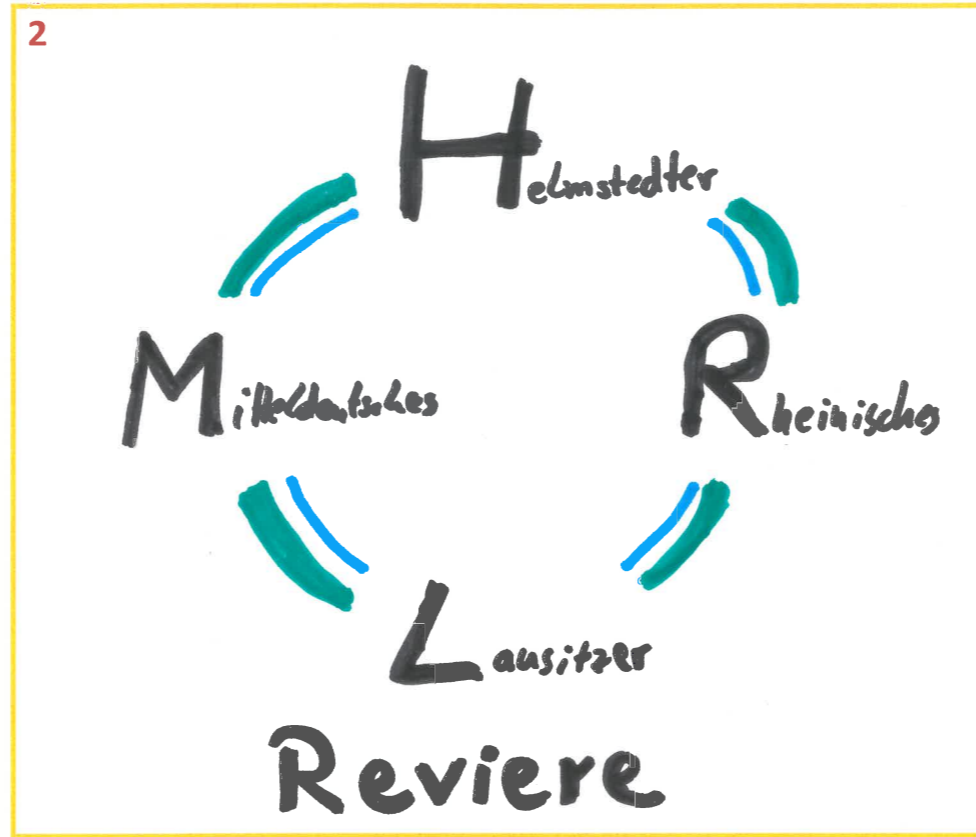
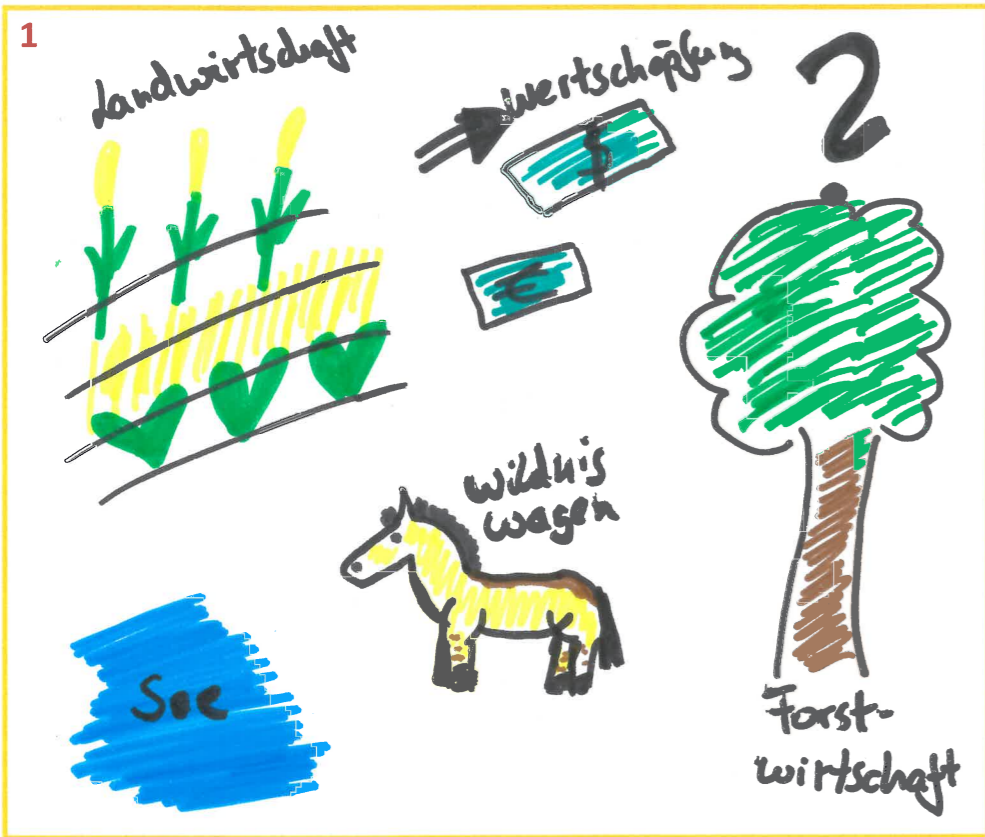
Wer ist die Zielgruppe der Idee und wie begeistert Ihr diese für die Idee?

Presse, direkter Emailaustausch, kollegiale Vernetzung, ausreichend Berichterstattung  
Zielgruppe: jeweilige Fachbene + Umfeld (z.B. Politik)



# Idee (Projekt oder Ansatz): Wandel - Vernetzen - Erforschen - Gestalten - Machen

Wie sieht eine Story zu der Idee in 6 Szenen aus?



# TEAM- STECKBRIEF

Name des Teams

Wandel, Vernetzen, Erforschen, Gestalten, Machen

Teammitglieder sind:

Jordi Serangeli

Sascha Schmitz

Nicole ~~Abraham~~ Monath

Guido Meier

Christian Lubkowitz

Michael Pohl

Hans-Christoph Buchholz

Leonie Göbel

Erstellt mit einem handy ein Selfie vom Team und schickt es in die WhatsApp-Gruppe (qr-Code scannen) oder als Email an [stefan.gothe@kommunare.de](mailto:stefan.gothe@kommunare.de)





Idee (Projekt oder Ansatz): Wandel - Vernetzen - Erforschen - Gestalten - Machen **Feedback**

Was gefällt euch an der Idee?

Was funktioniert aus Eurer Sicht noch nicht? bzw. Welche Hindernisse seht Ihr?

- Wo ist da die Bevölkerung?