



Zustand der FFH-Gebiete in Deutschland

Von sein und nicht sein, und wie wir damit umgehen...



Zustand der FFH Gebiete |
03.02.2010



Von

„Das geht doch alles überhaupt nicht!“,

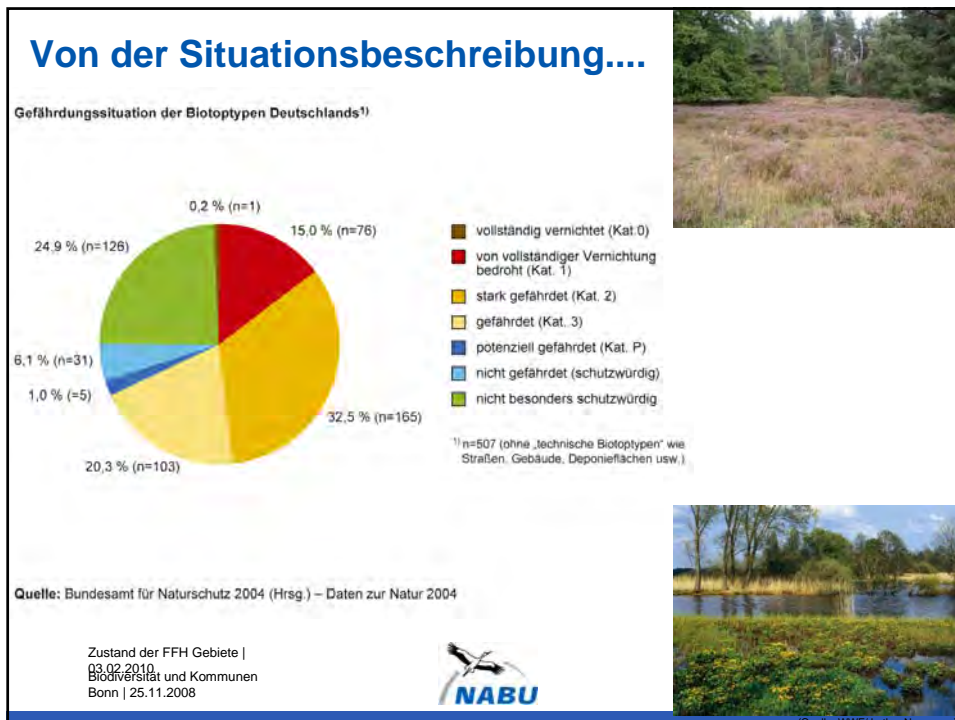
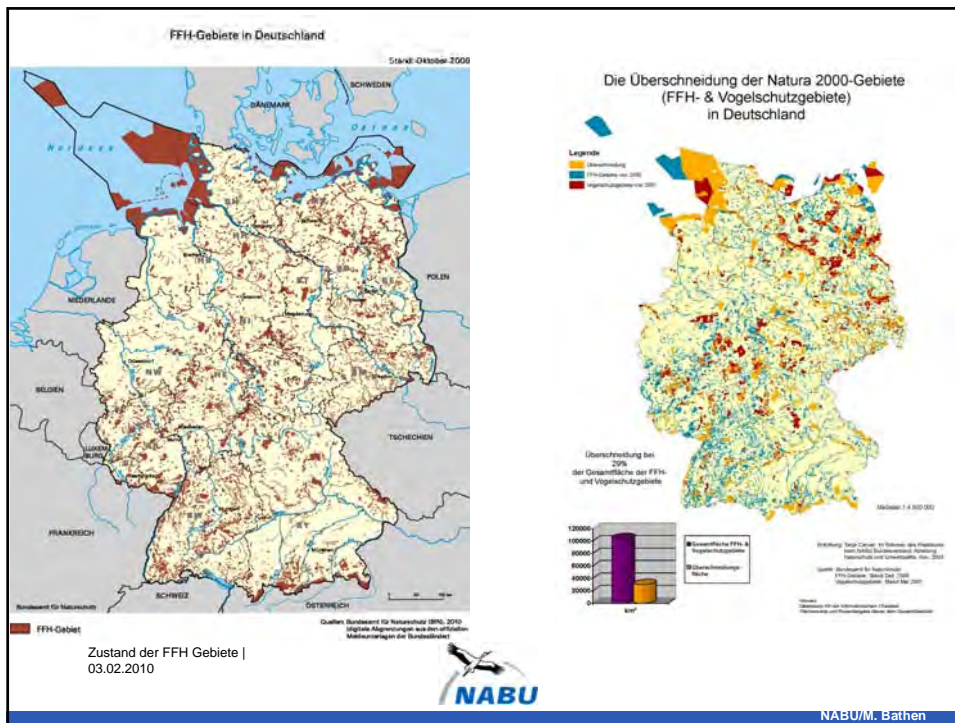
„und wer soll das bezahlen?“

und

„Wer braucht eigentlich überhaupt Feldhamster?“

Zustand der FFH Gebiete |
03.02.2010





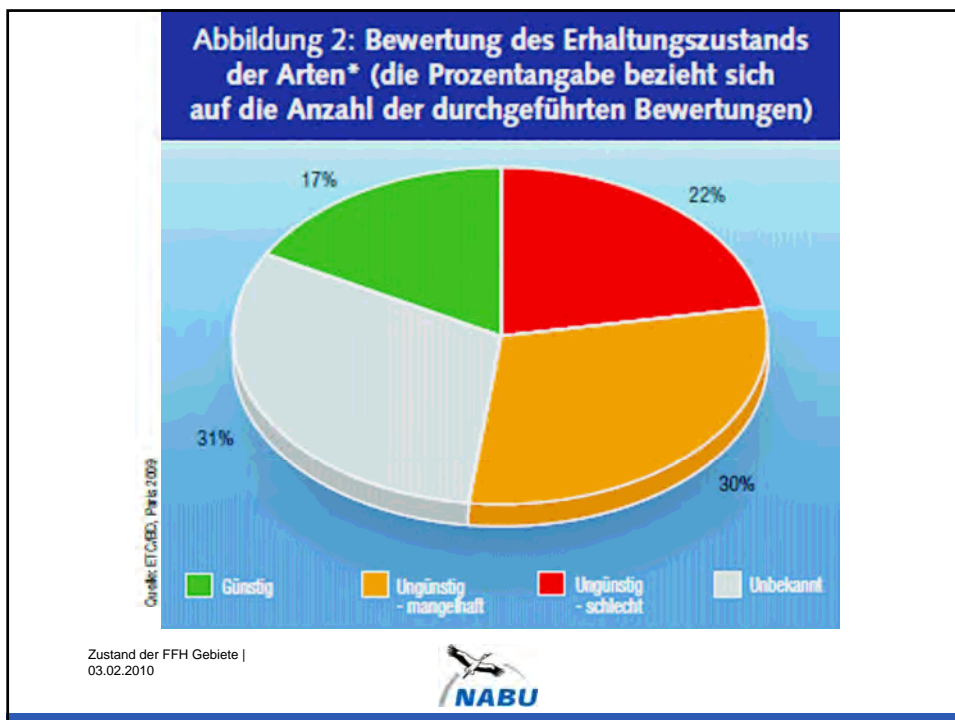
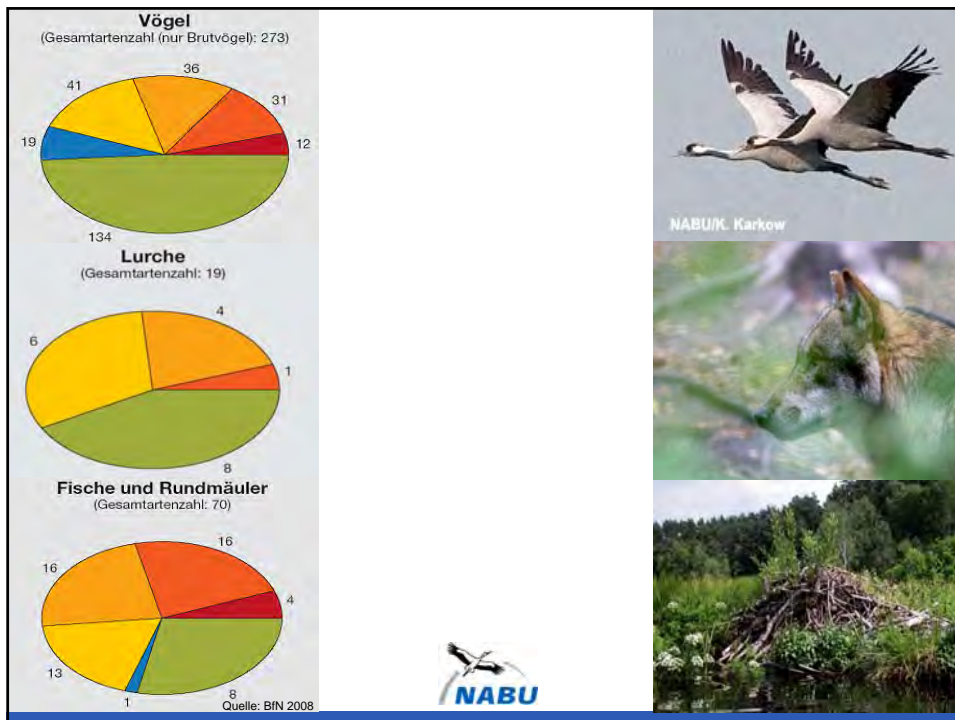
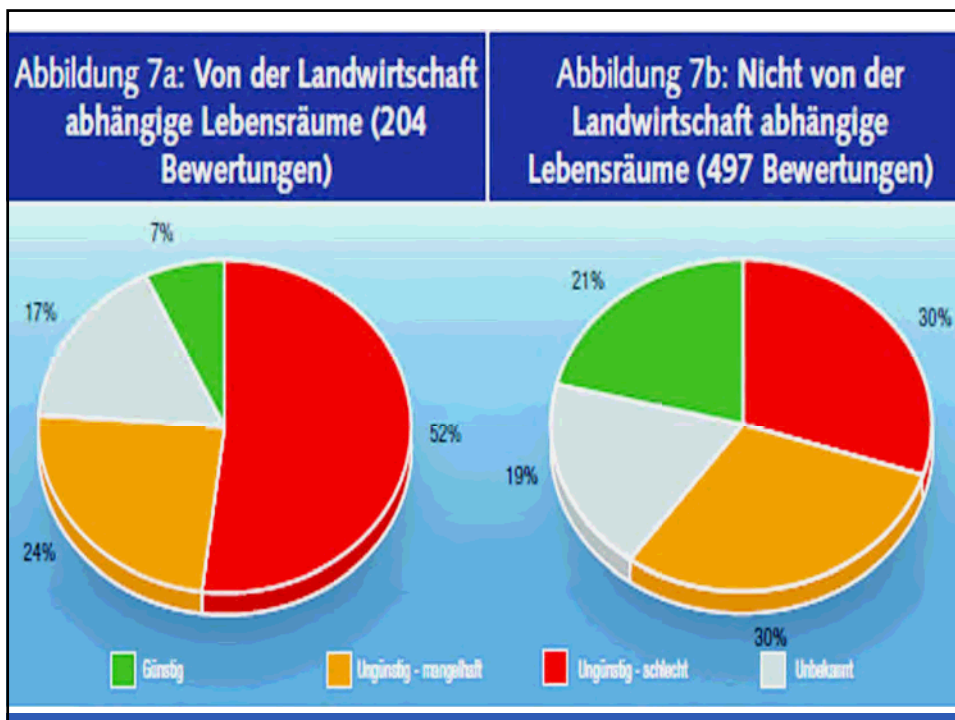
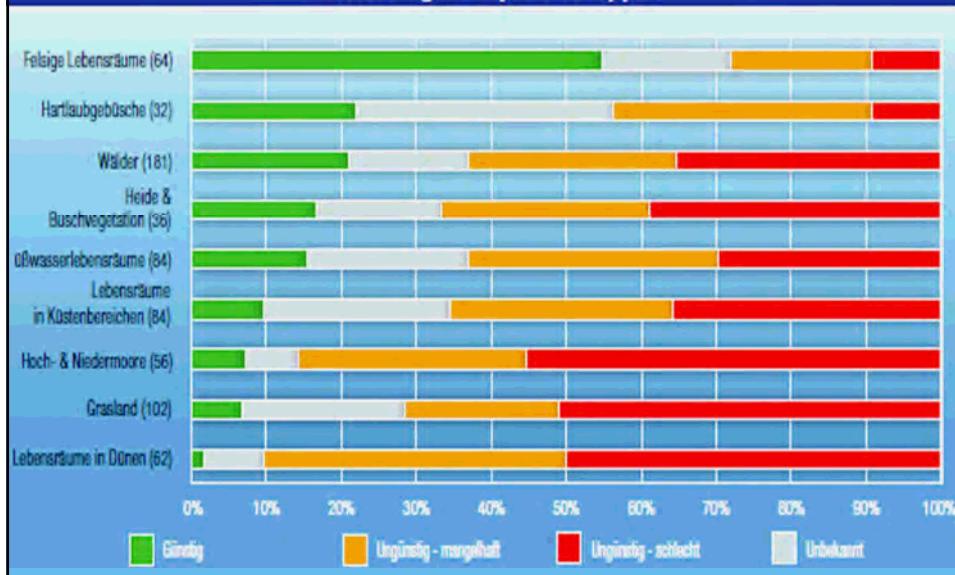


Abbildung 5: Bewertung des Erhaltungszustands der Lebensräume nach Lebensraumgruppen (die Zahl in den Klammern entspricht der Anzahl der Bewertungen in jeder Gruppe)



Und vor Ort?

- Beurteilung nur am Einzelfall möglich: kein systematischer Ansatz für die Betroffenen
- Einzelindikatoren: Grünlandverlust, Fallbeispiele, Einzelverstöße

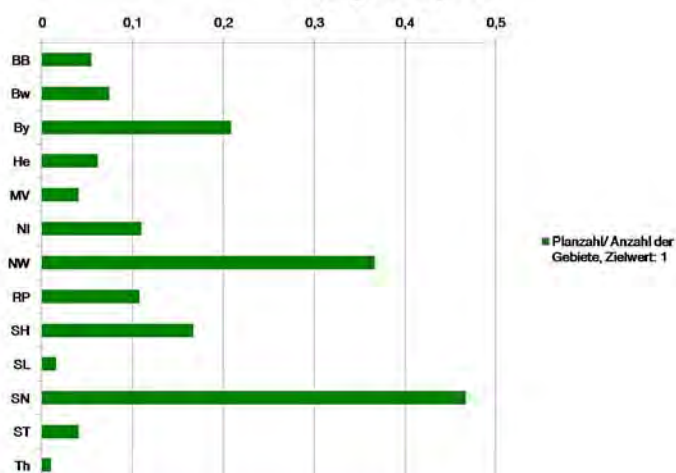


Zustand der FFH Gebiete |
03.02.2010



FFH in der Umsetzung

Managementpläne



Zustand der FFH Gebiete |
03.02.2010



Zeitproblem bei der Umsetzung?

- Erlass der Richtlinie 1992
- Die erste Frist zur Übermittlung der nationalen Gebietsliste 1995 verstrich,
- ersten offiziellen Gebietsmeldungen 1996
- 2001 wegen mangelnder Meldung verurteilt, 2005 Zwangsgeldverfahren
- 2006 eingestellt wegen umfangreicher Nachmeldungen

Ist- Stand:

- Nachmeldung weitgehend abgeschlossen
- Schwerpunkt: rechtliche Sicherung, Managementplanung und Umsetzung
- Umsetzungskontrolle nicht gewährleistet

Zustand der FFH Gebiete |
03.02.2010



These 1: Erfolgreiche Umsetzung scheitert nicht ausschließlich an Finanzen!

BirdLife Studie: nur zwischen 11 und 55 Prozent der verfügen Gelder in Anspruch genommen.

These 2: Erfolgreiche Umsetzung scheitert nicht an fehlenden Instrumenten

- Prioritätensetzung schafft Handlungsspielräume
- Finanzen folgen der Prioritätensetzung
- Synergien sind nicht ausgeschöpft
- Starke Partner sind vorhanden

Zustand der FFH Gebiete |
03.02.2010



These 3:

Erfolgreiche Umsetzung scheitert bislang an:

- **intransparenter Information aller Betroffenen (keine Länderdaten, keine regionale Aufschlüsselung, keine aktive Information)**
- **fehlender praktischer Beratung und Beteiligung (Wo sind die Kammern?)**
- **politischer Instrumentalisierung des Themas FFH als „Sündenbock“**
- **Überfrachtung des Basiskonflikts mit Stellvertreterkriegen**

Zustand der FFH Gebiete |
03.02.2010



Was tun?

Zustand der FFH Gebiete |
03.02.2010



- **Klare Vorgaben und transparente Informationen durch die öffentliche Hand!**
- **Beratung und Ergebnisorientierung der Maßnahme**
- **In-Wertsetzung von Ökosystemdienstleistungen**
→ Was sich in Wert setzen lässt, in Wert setzen.
- **Emotionale In-Wertsetzung von FFH**
→ regionale Schutzgebietsbetreuer als **Ansprechpartner, Konfliktmanager, Botschafter**

Zustand der FFH Gebiete |
03.02.2010



Alles eine Frage der Wahrnehmung!?



Zustand der FFH Gebiete |
03.02.2010





**Vielen Dank für Ihre
Aufmerksamkeit !**

Magnus J. K. Wessel
Referent für Natur- und Artenschutz

NABU

Charitéstr. 3

10117 Berlin

Tel: 030/ 28 49 84 16 18

Magnus.Wessel@NABU.de

<http://www.NABU.de.de>

