



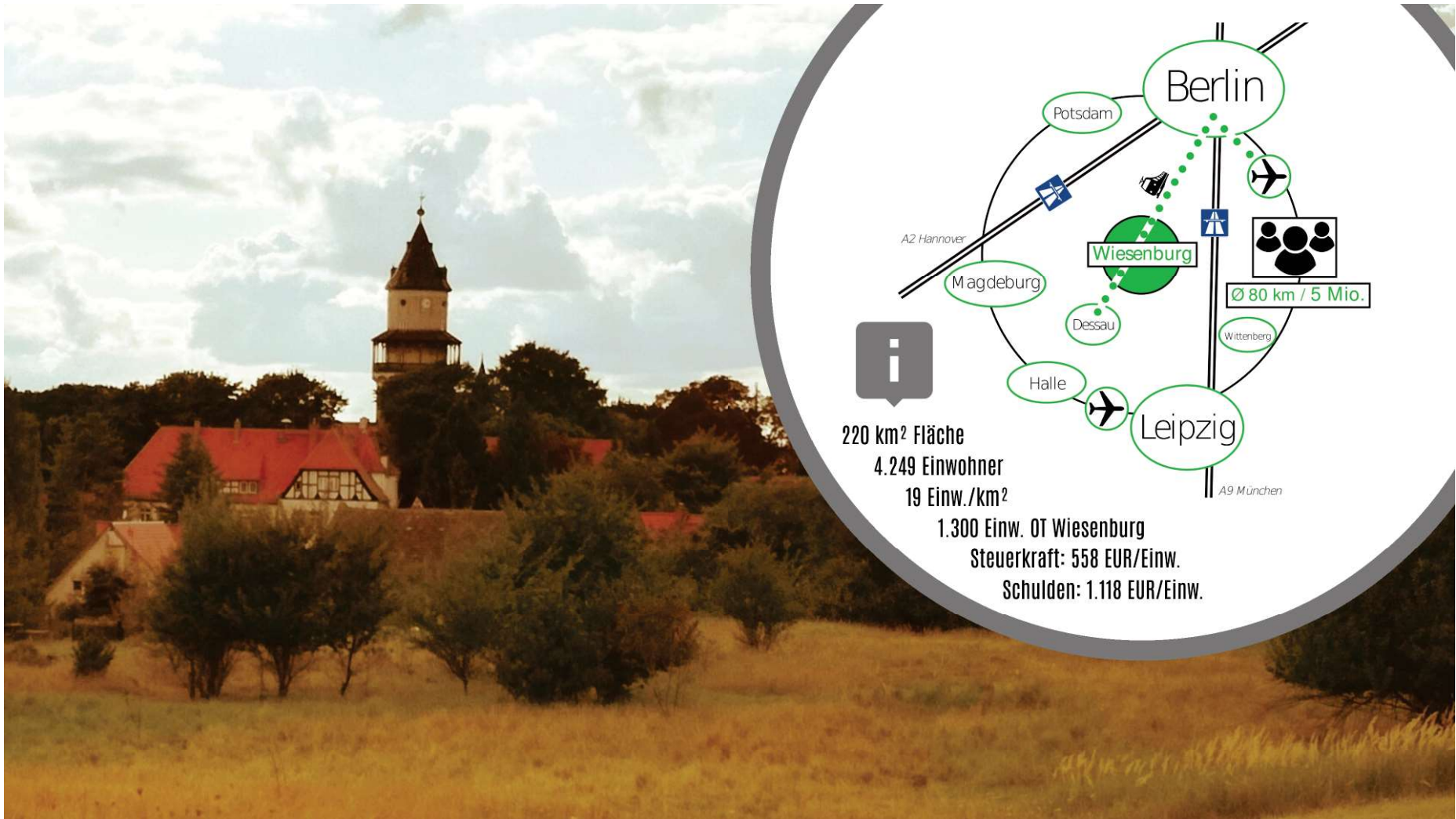
Marco Beckendorf



Bürgermeister der Gemeinde Wiesenburg/Mark

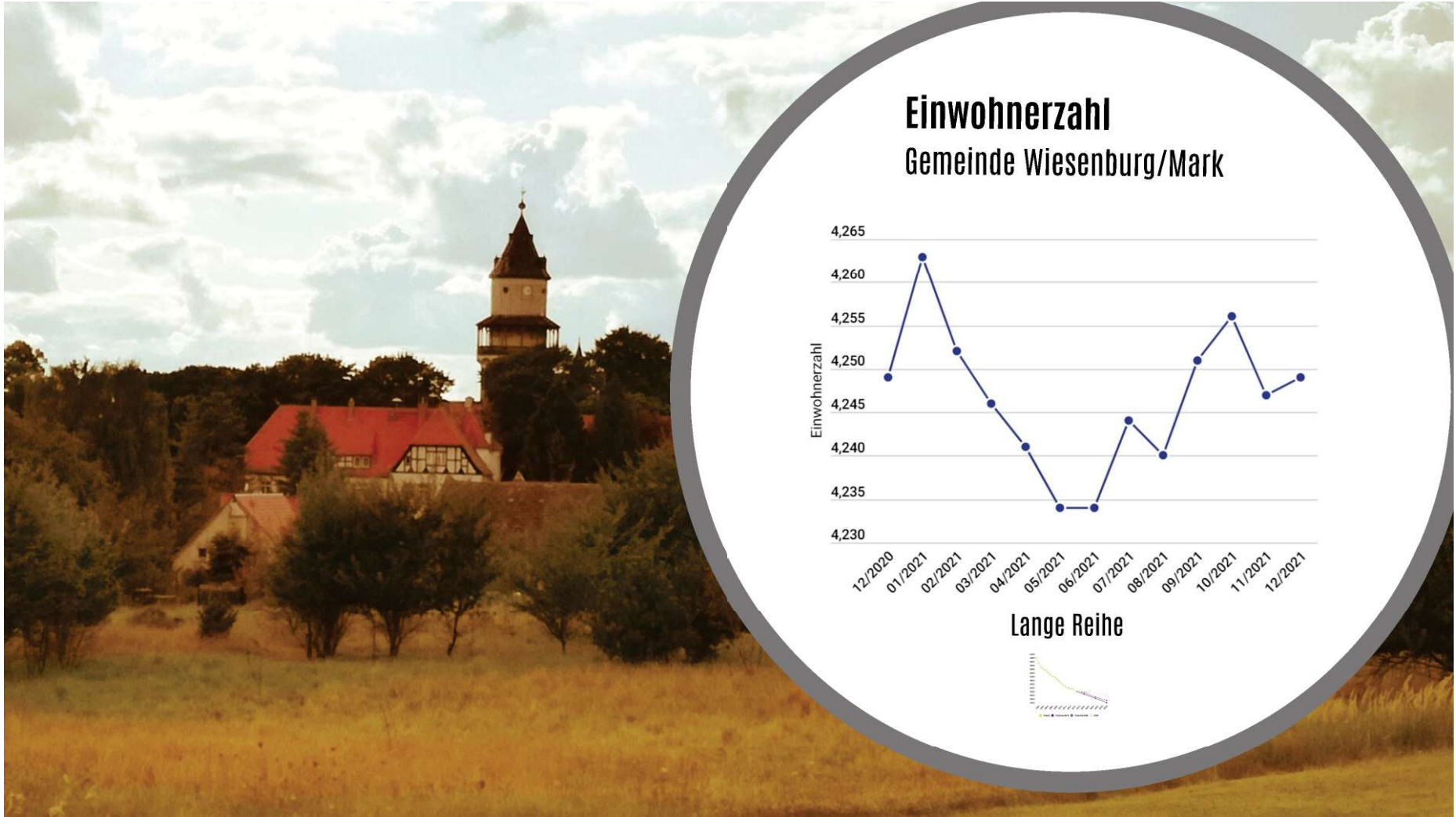
Alte Hölle, neue Leute -
strategische Gemeindeentwicklung
in Wiesenburg/Mark

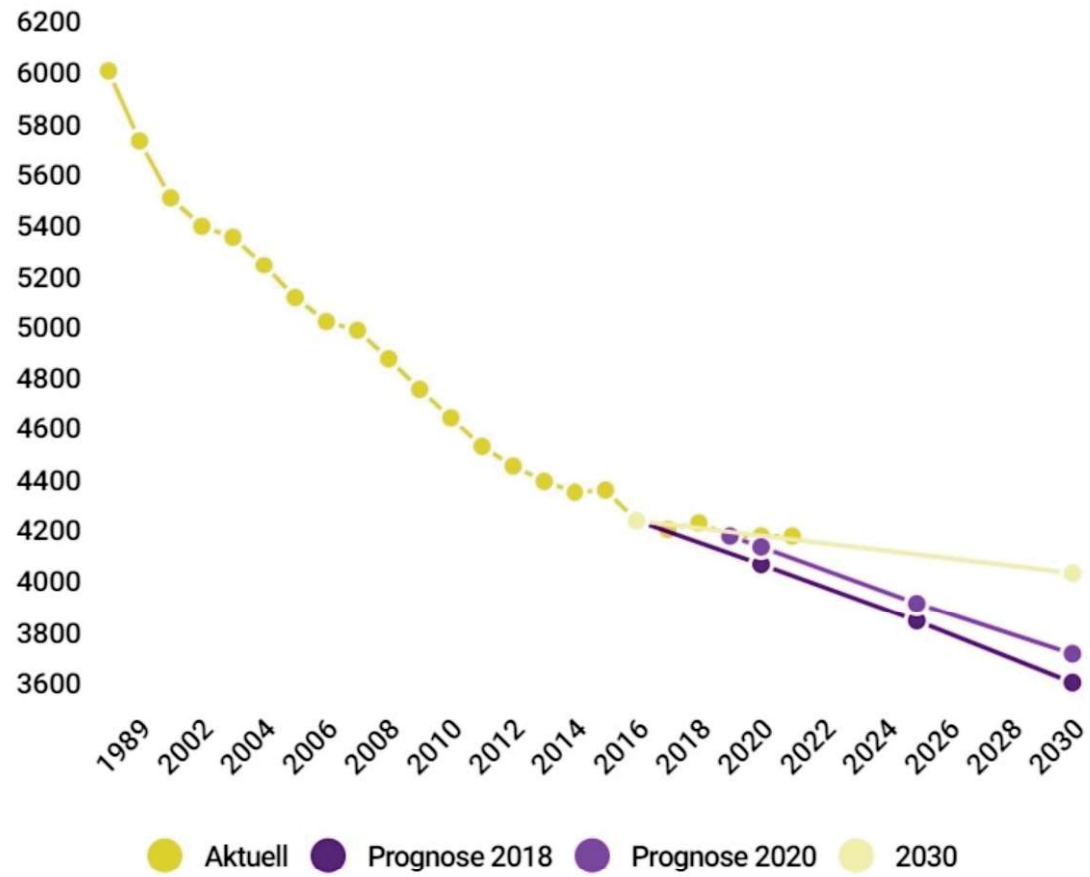




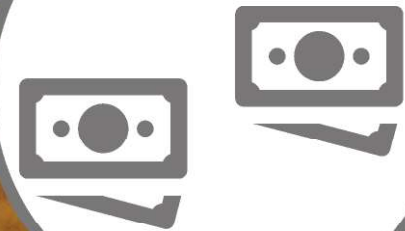
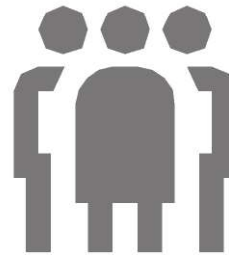
Alte Hölle, neue Leute -
strategische Gemeindeentwicklung
in Wiesenburg/Mark

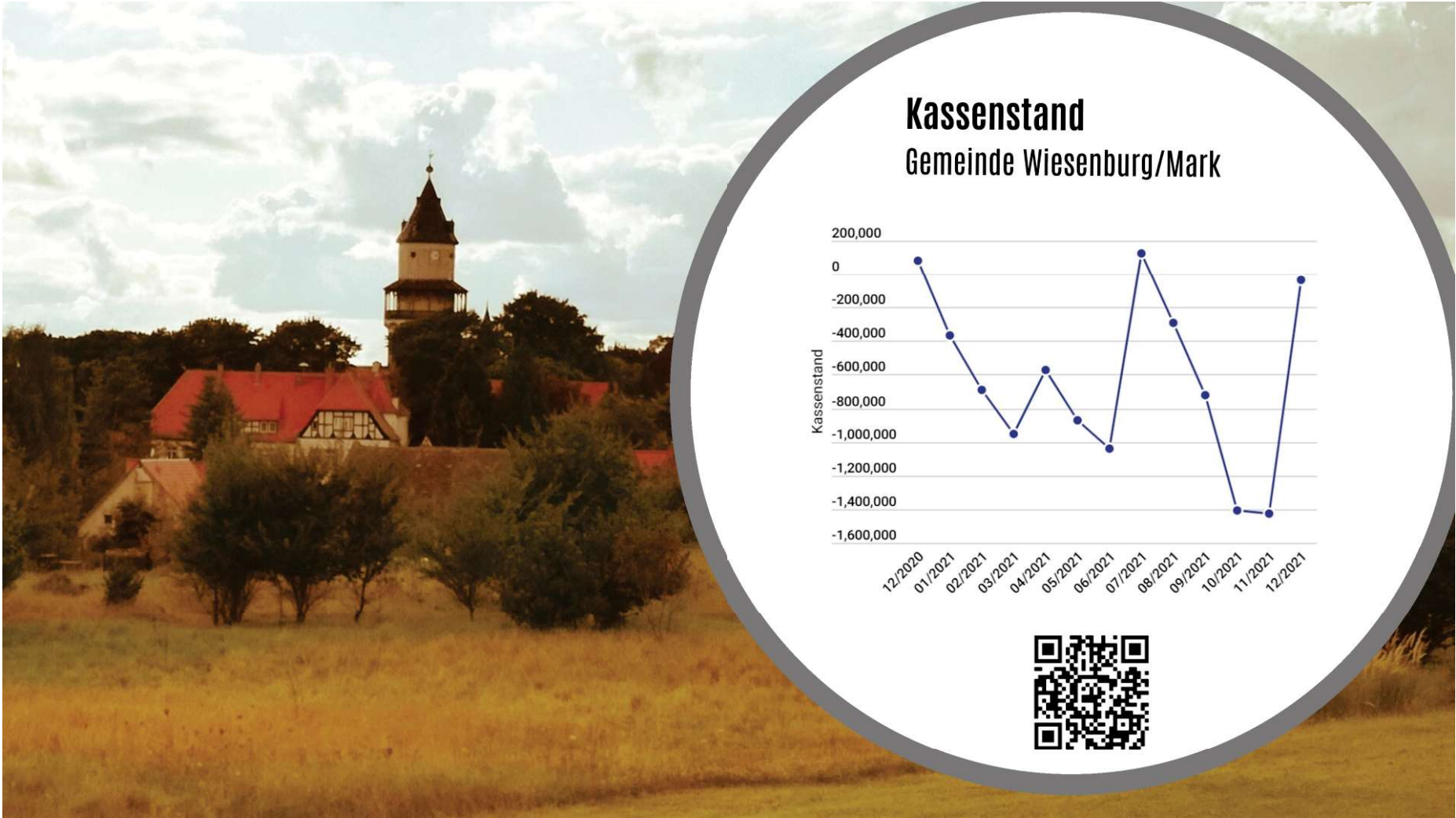






Alte Hölle, neue Leute -
strategische Gemeindeentwicklung
in Wiesenburg/Mark





Alte Hölle, neue Leute -
strategische Gemeindeentwicklung
in Wiesenburg/Mark





Marco Beckendorf



Bürgermeister der Gemeinde Wiesenburg/Mark

Strategie

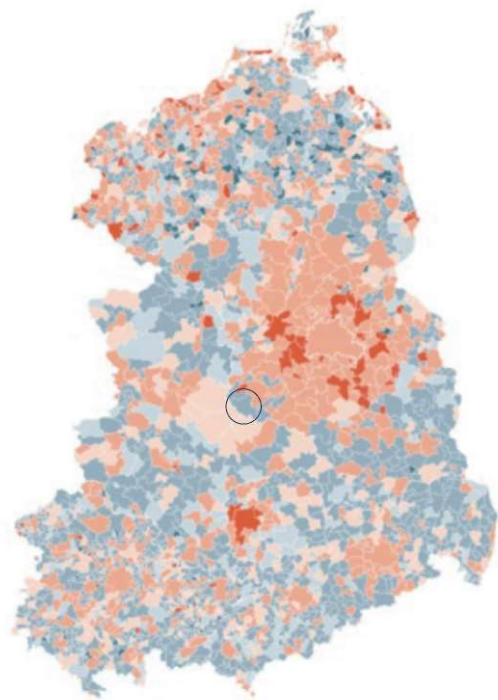
KoDorf

Smart
Village
Campus

Neues Wohnen und Arbeiten
im ländlichen Raum



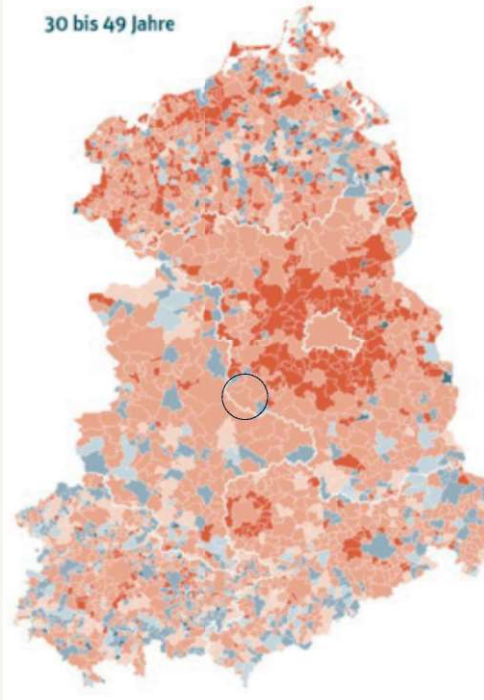
Drahtzieherei



Durchschnittlicher jährlicher
Wanderungssaldo je 1.000 Ein-
wohner, zwischen 2012 und 2017
(Datengrundlage: Statistische
Ämter des Bundes und der Länder³¹,
eigene Berechnung)



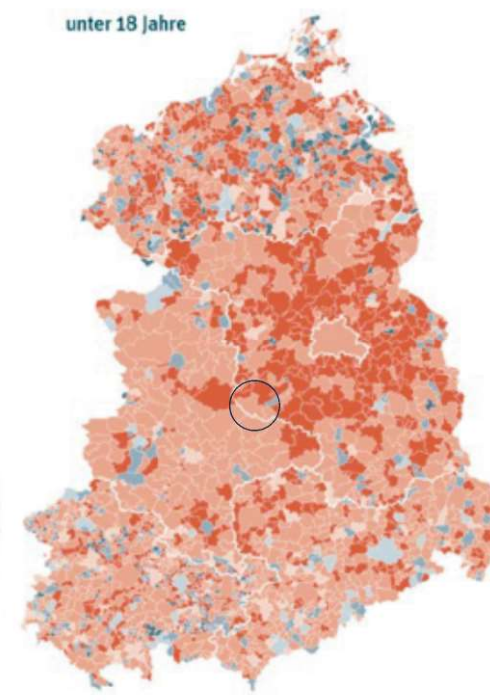
30 bis 49 Jahre



Durchschnittlicher jährlicher Wanderungssaldo je 1.000 Einwohner
der jeweiligen Altersgruppe, zwischen 2012 und 2017
(Datengrundlage: Statistische Ämter des Bundes und der Länder³⁸, eigene
Berechnung)



unter 18 Jahre



Strategie

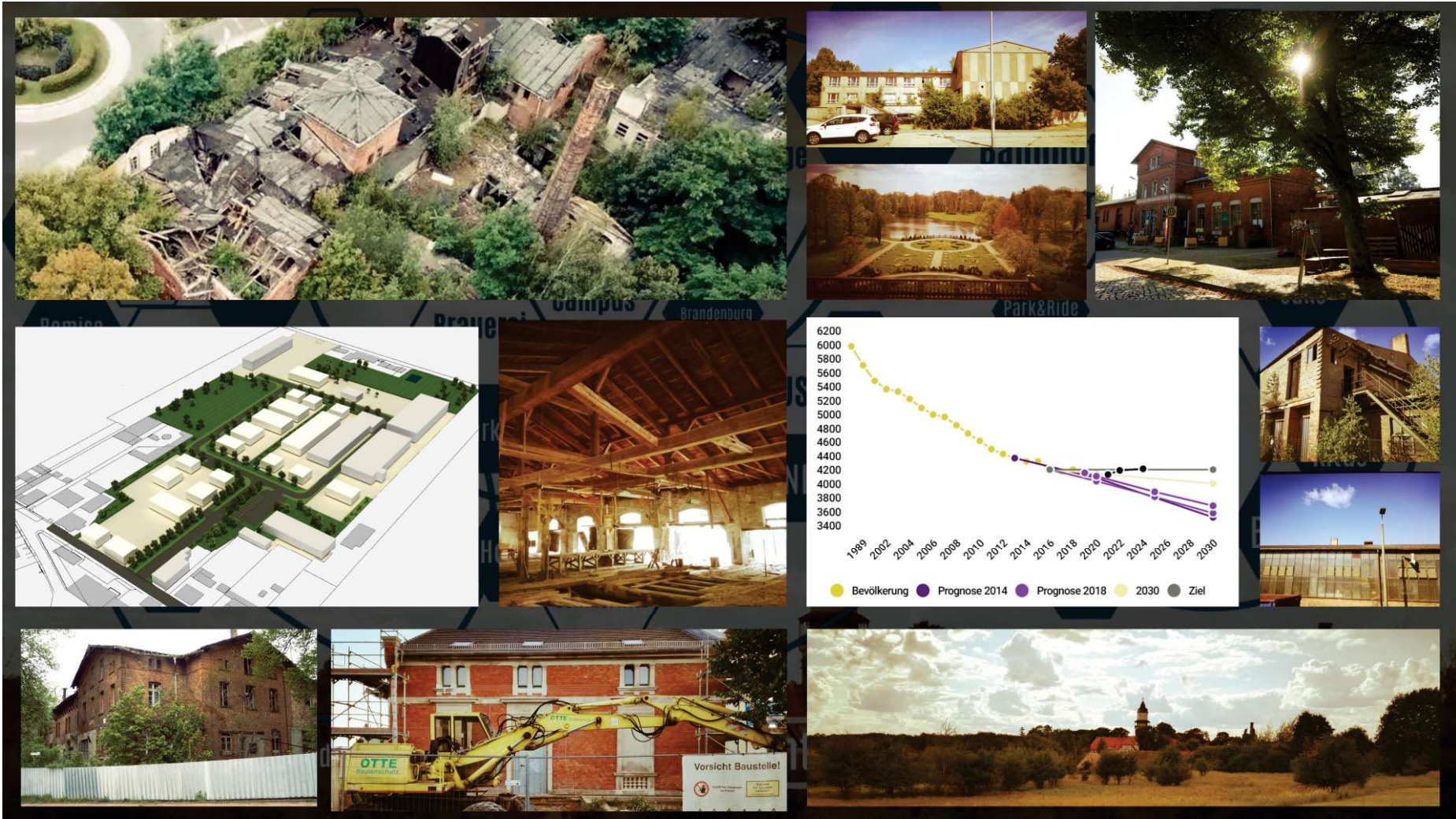
KoDorf

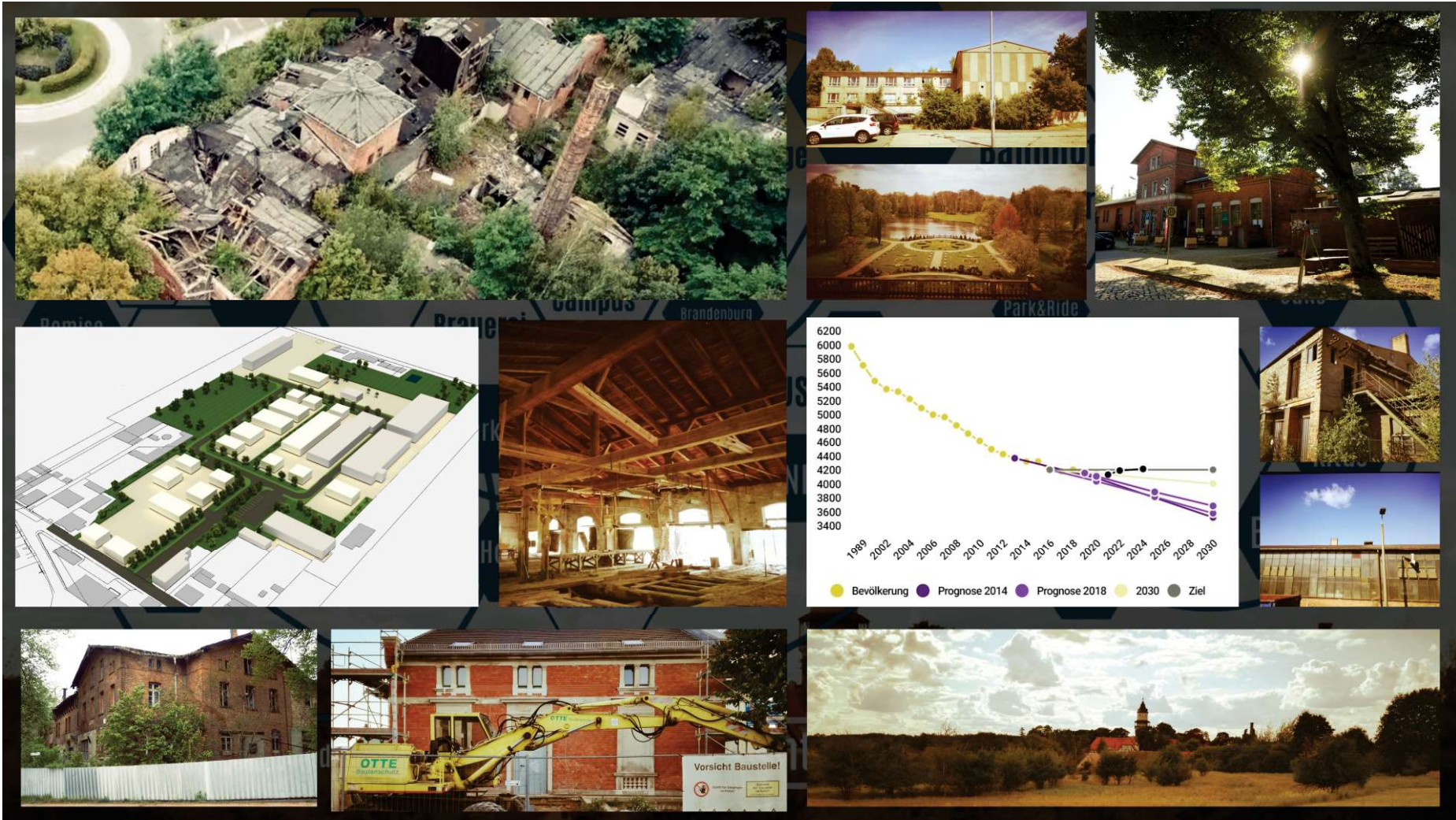
Smart
Village
Campus

Neues Wohnen und Arbeiten
im ländlichen Raum



Drahtzieherei







ZEITSCHIENE Beständigkeit 2027

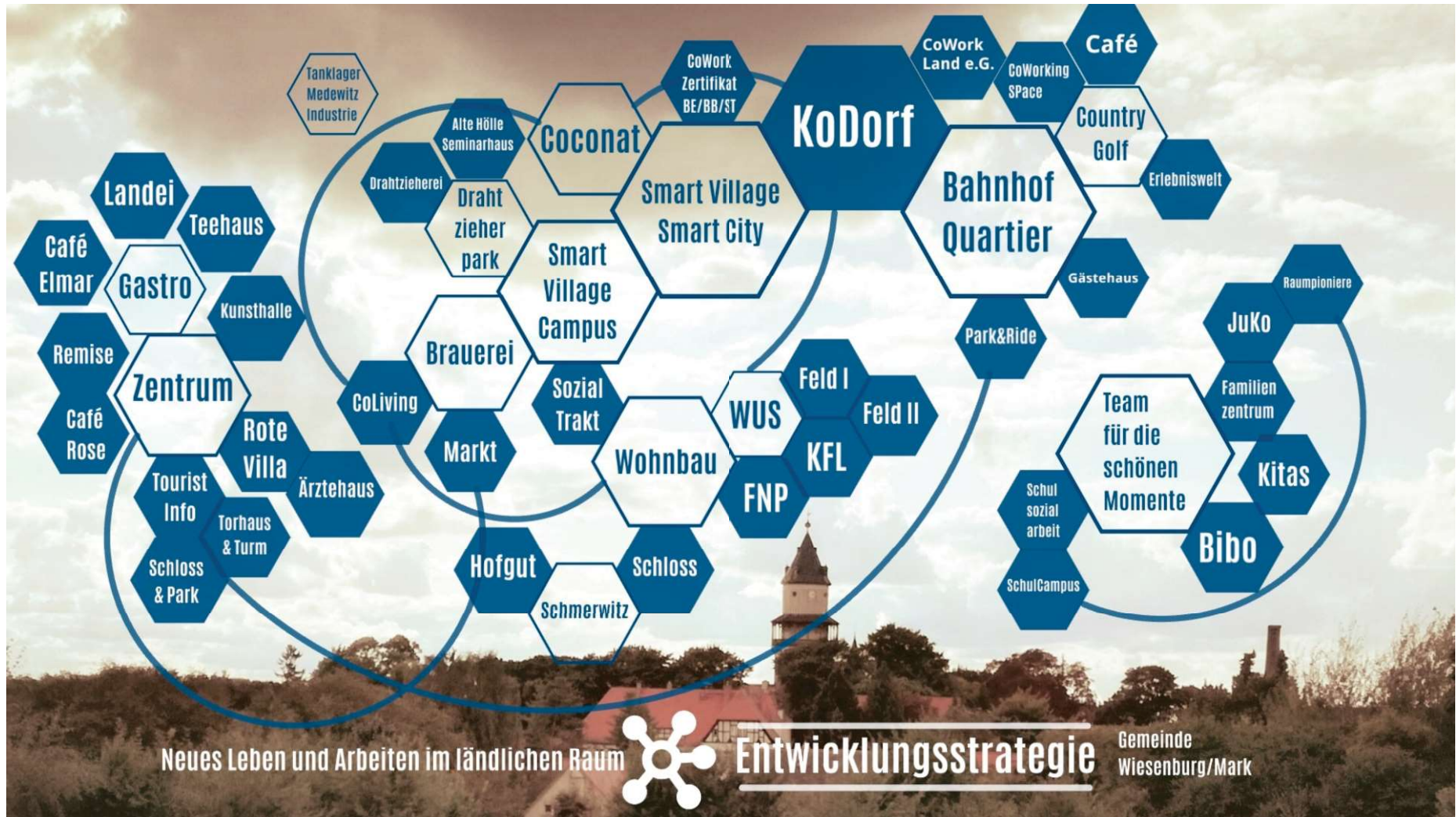


ZEITSCHIENE

Beständigkeit 2027







Strategie

KoDorf

Smart
Village
Campus

Neues Wohnen und Arbeiten
im ländlichen Raum



Drahtzieherei

KoDorf Wiesenburg



NEULAND HOHER FLÄMING

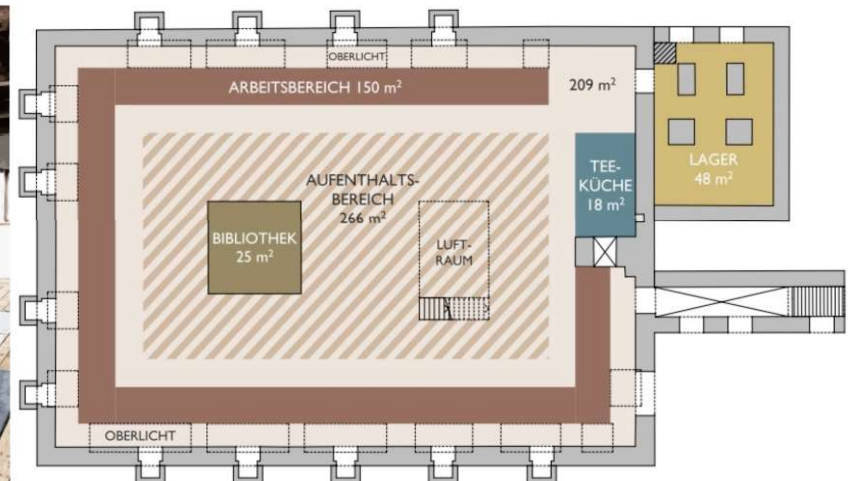


KoDorf Wiesenburg



NEULAND HOHER FLÄMING





Strategie

KoDorf

Smart
Village
Campus

Neues Wohnen und Arbeiten
im ländlichen Raum



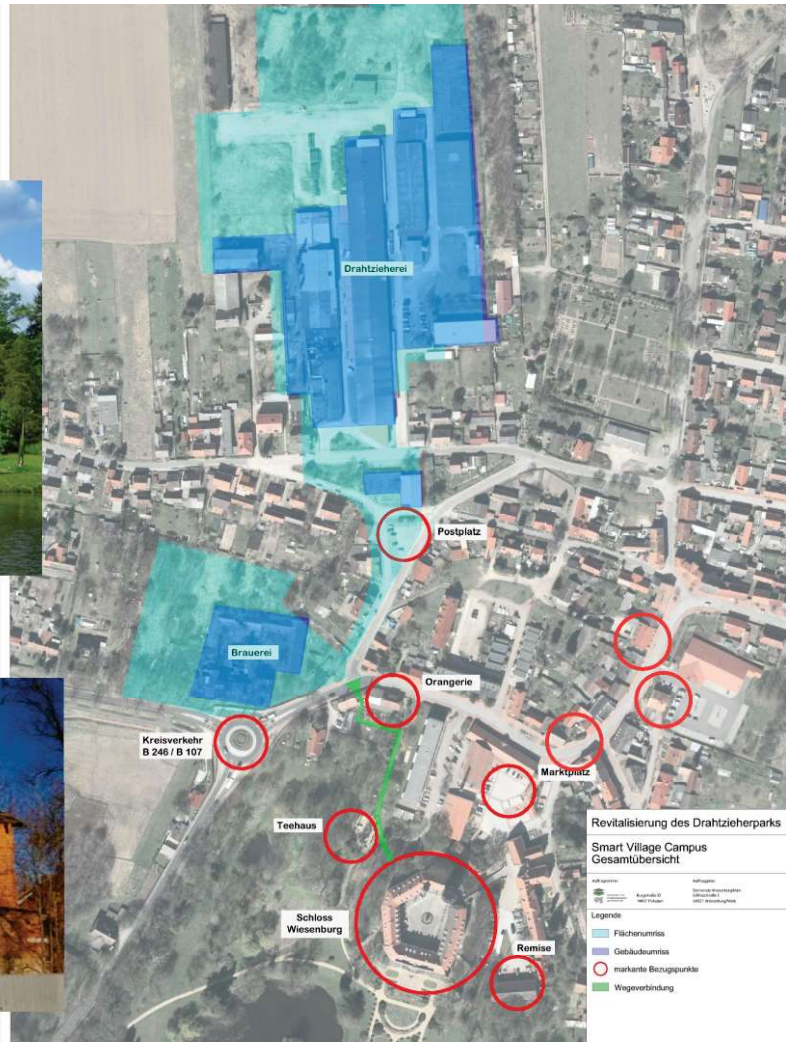
Drahtzieherei

Smart Village Campus Wiesenburg



Drahtzieherei

Brauerei

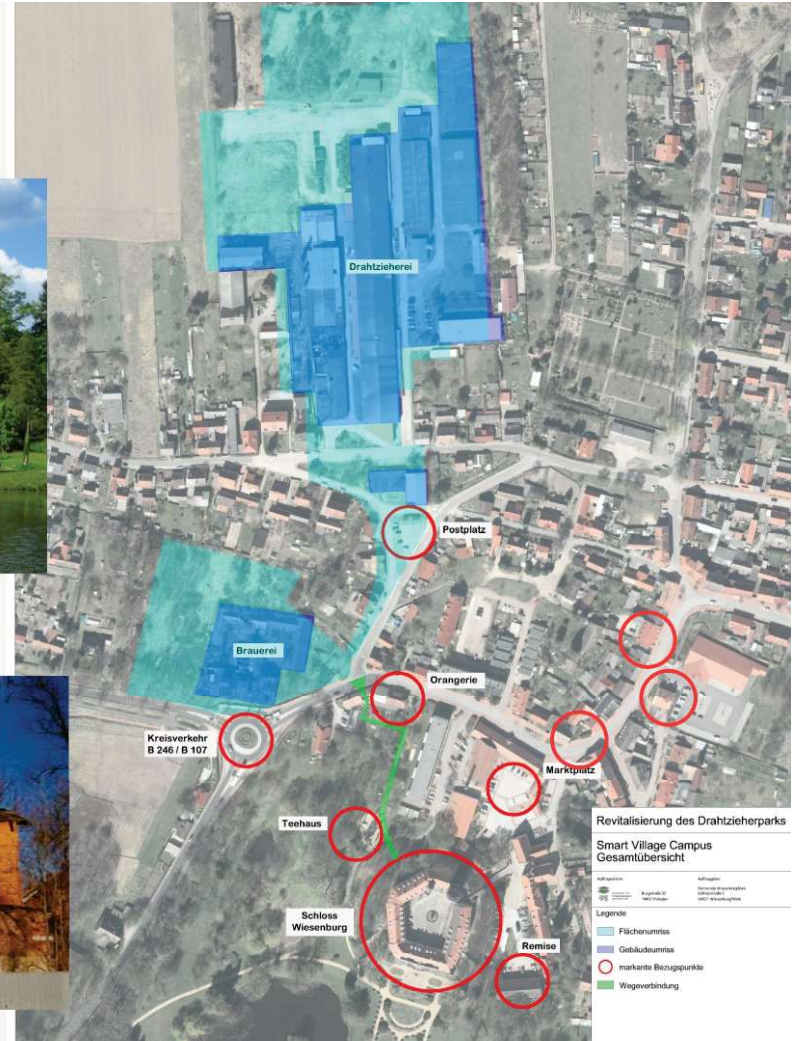


Smart Village Campus Wiesenburg



Drahtzieherei

Brauerei



Strategie

KoDorf

Smart
Village
Campus

Neues Wohnen und Arbeiten
im ländlichen Raum



Drahtzieherei